

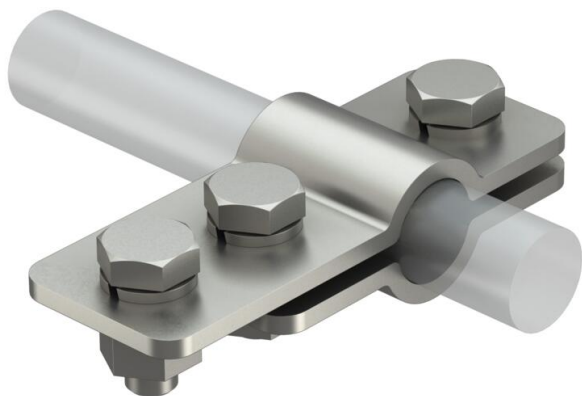
Fiche technique

Raccordement de potentiel

Référence: 5408036



- Pour éviter les décharges superficielles sur le conducteur isCon®
- Avec rondelles élastiques pour le blocage des vis contre le desserrage involontaire



A2 acier inoxydable 1.4301

Données de base

Référence	5408036
Type	isCon PAE
Désignation 1	Raccord équipotentiel
Désignation 2	pour câbles IsCon
Fabricant	OBO
Dimension	Ø17-25mm
Matériau	acier inoxydable 1.4301
Unité d'emballage minimale	2
Unité de mesure	Pièce
Poids	36,5 kg
Unité de poids	kg/100 paires
Empreinte CO2 (GWP) du berceau à la porte	1,8931 kg CO2e / 1 Pièce

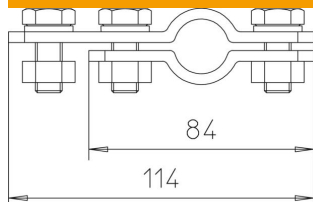
Fiche technique

Raccordement de potentiel

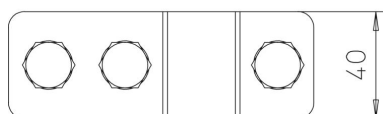
Référence: 5408036



Dimensions



Longueur	114 mm
Cote B	40 mm
Dimension H	31,4 mm



Caractéristiques techniques

Raccordement	Conducteur rond
Type d'accessoires	Connecteur
Ajustement	ø 17-25 mm
Accessoires	oui
Pièce de rechange.	non