

Scheda tecnica

Elemento di collegamento per l'installazione in un sistema con asta di captazione isFang IN

Codice articolo: 5408019



- per le linee isCon® Basic e Professional
- collegamento e posa della linea in asta di captazione isolata
- terminale avvitabile
- incl. guaina retraibile e chiave esagonale
- testato fino a 150 kA (classe di protezione da fulmini II)



A2 Acciaio legato, INOX 1.4301

Dati anagrafici

Codice articolo	5408019
Tipo	isCon IN con 2
Sigla 1	Elemento di connessione
Sigla 2	per isCon Basic+Pro interno
Produttore	OBO
Dimensione	Ø20mm
Materiale	Acciaio, INOX 1.4301
Unità VK più piccola	1
Unità	Pezzo
Peso	27,8 kg
Unità di peso	kg/100 pz.
Impronta CO2 (GWP) dalla culla al cancello	1,3077 kg CO2e / 1 Pezzo

Scheda tecnica

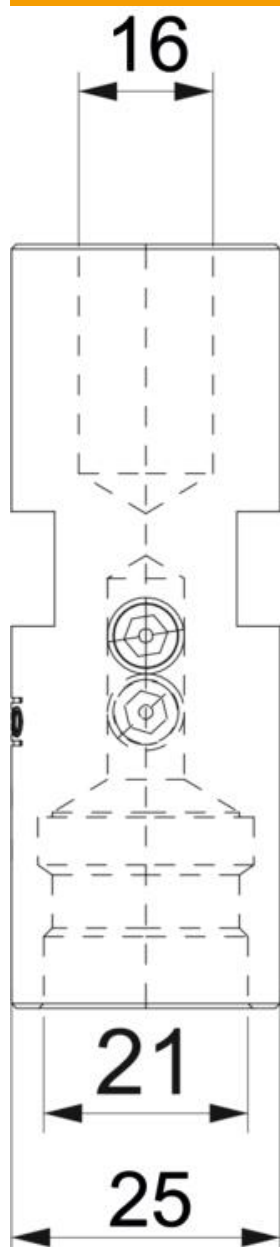
Elemento di collegamento per l'installazione in un sistema con asta di captazione isFang IN

Codice articolo: 5408019

OBO
BETTERMANN

Misure

Dimensione d min. | 28 mm



Scheda tecnica

Elemento di collegamento per l'installazione in un sistema con asta di captazione isFang IN

Codice articolo: 5408019



Dati tecnici

Capacità di portata della corrente da fulmine	H1/150 kA
Adatto per collegamento	altro
Accoppiamento	20 mm