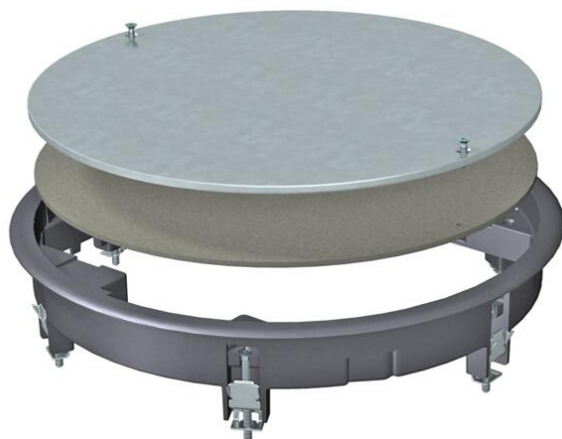


Fiche technique

Trappe d'inspection ZESRA7

Référence: 7406824



Trappe d'inspection pour l'obturation d'une ouverture de montage ronde de dimension nominale R7 dans les systèmes de goulottes et dans le faux-planchers et planchers creux en intérieur. Avec équerre de fixation universelle.

Cadre de protection de moquette en fonte d'Aluminium.



AIG Fonte d'aluminium

Données de base

Référence	7406824
Type	ZESRA7 10U
Désignation 1	Trappe d'inspection
Désignation 2	pour montage universel
Fabricant	OBO
Dimension	Ø274x54,3
Matériau	Fonte d'aluminium
Unité d'emballage minimale	1
Unité de mesure	Pièce
Poids	225,8 kg
Unité de poids	kg/100 paires
Empreinte CO2 (GWP) du berceau à la porte	14,8174 kg CO2e / 1 Pièce

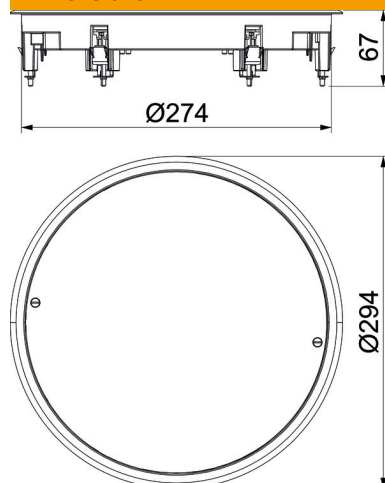
Fiche technique

Trappe d'inspection ZESRA7

Référence: 7406824



Dimensions



Longueur	294 mm
Largeur	294 mm
Hauteur	54 mm

Caractéristiques techniques

Nombre d'appareillages montables	0
Modèle	rond
Entretien du sol	sèche
Hauteur de plancher min.	64 mm
convient pour montage dans des faux-planchers	oui
convient pour goulotte sous chape, noyée dans la chape	oui
Convient pour montage dans plancher technique	oui
Convient pour nettoyage à l'eau	non
Convient pour boîtes de sol	350
Convient pour goulotte noyée	oui
Dimension nominale pour boîtier d'appareillages	R7
Modèle de cadre	Cadre de protection de moquette
Plage de serrage D max.	37 mm
Plage de serrage D min.	15 mm
Charge verticale, grande surface	jusqu'à 10 000 N
Charge verticale, petite surface	jusqu'à 3 000 N
Épaisseur du revêtement de sol	10 mm
OBO_Bodenbelagdicke_max_595	15 mm