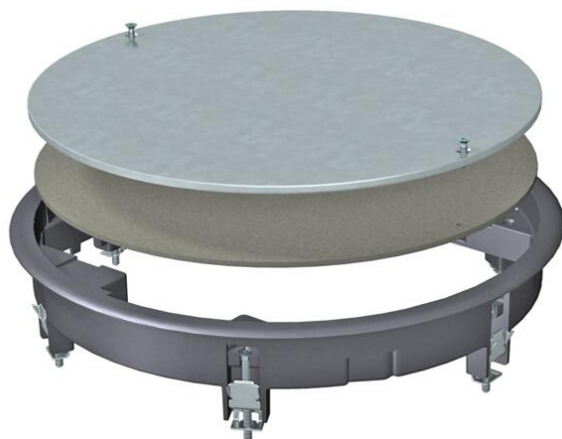


Technisches Datenblatt

Revisionsabdeckung ZESRA7

Artikelnummer: 7406824



Zugdoseneinsatz zum Blindverschluss einer runden Montageöffnung der Nenngröße R7 in Kanalsystemen sowie in Doppel- und Holzböden im Innenbereich. Mit Universalbefestigungswinkel. Teppichschutzrahmen aus Aluminium Druckguss.



AIG Aluminiumdruckguss

Stammdaten

Artikelnummer	7406824
Typ	ZESRA7 10U
Bezeichnung 1	Zugdoseneinsatz
Bezeichnung 2	für Universalmontage
Hersteller	OBO
Dimension	Ø274x54,3
Werkstoff	Aluminiumdruckguss
Kleinste VK-Einheit	1
Mengeneinheit	Stück
Gewicht	225,8 kg
Gewichtseinheit	kg/100 St.
CO2 Fußabdruck (GWP) Cradle-to-Gate	14,8174 kg CO2e / 1 Stück

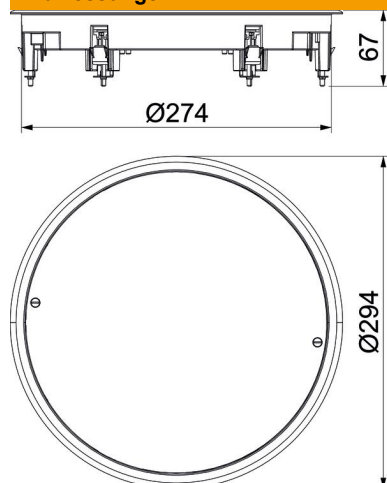
Technisches Datenblatt

Revisionsabdeckung ZESRA7

Artikelnummer: 7406824



Abmessungen



Länge	294 mm
Breite	294 mm
Höhe	54 mm

Technische Daten

Anzahl der einbaubaren Geräte	0
Ausführung	rund
Bodenpflege	trocken
Fußbodenhöhe min.	64 mm
Geeignet für Doppelbodeneinbau	ja
Geeignet für Estrichüberdeckten Unterflurkanal	ja
Geeignet für Hohlbodeneinbau	ja
Geeignet für Nasspflege	nein
Geeignet für Unterflurdose	350
Geeignet für Unterflurkanal	ja
Nenngröße für Geräteeinbaueinheiten	R7
Rahmenausführung	Teppichschutzrahmen
Spannbereich D max.	37 mm
Spannbereich D min.	15 mm
Vertikale Last, große Fläche	bis 10.000 N
Vertikale Last, kleine Fläche	bis 3.000 N
Bodenbelagdicke	10 mm
Bodenbelagdicke max.	15 mm