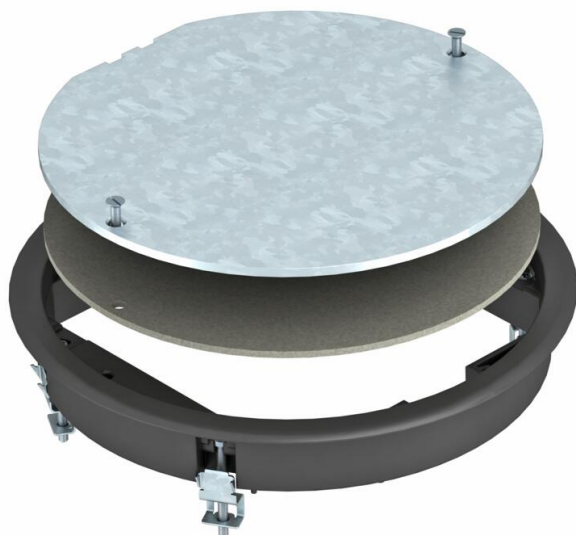


# Scheda tecnica

## Coperchio per apertura d'ispezione ZESR4

Codice articolo: 7406776



Coperchio scatola di derivazione per la chiusura di una torretta a scomparsa rotonda con dimensione nominale R4, impiego in sistemi di canali e a pavimento in ambienti interni.



PA Poliammide

### Dati anagrafici

|  |                             |
|--|-----------------------------|
| Codice articolo                            | 7406776                     |
| Tipo                                       | ZESR4 U 9011                |
| Definizione 1                              | Inserto scatola derivazione |
| Definizione 2                              | per montaggio universale    |
| Produttore                                 | OBO                         |
| Dimensionee                                | Ø234x33                     |
| Colore                                     | nero grafite; RAL 9011      |
| Materiale                                  | Poliammide                  |
| Unità VK più piccola                       | 1                           |
| Unità                                      | Pezzo                       |
| Peso                                       | 140 kg                      |
| Unità di peso                              | kg/100 Paio                 |
| Impronta CO2 (GWP) dalla culla al cancello | 5,008 kg CO2e / 1 Pezzo     |

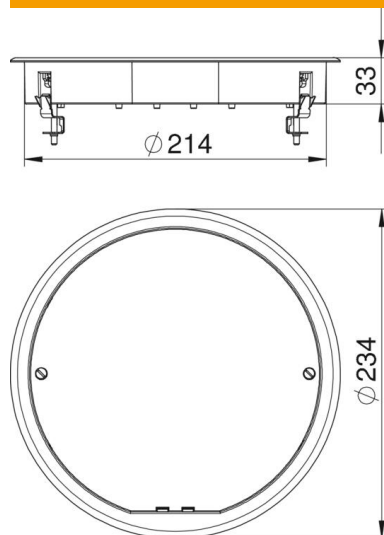
# Scheda tecnica

## Coperchio per apertura d'ispezione ZESR4

Codice articolo: 7406776



### Misure



|           |        |
|-----------|--------|
| Lughezza. | 234 mm |
| Larghezza | 234 mm |
| Altezza   | 36 mm  |

### Dati tecnici

|  |                   |
|--|-------------------|
| Numero di apparecchi installabili                      | 0                 |
| Versione   | tondo             |
| Trattamento del pavimento                              | asciutto          |
| Altezza pavimento min.                                 | 60 mm             |
| Adatto per incasso nel pavimento doppio                | sì                |
| Adatto per condotti sotto battuto coperti dal massetto | sì                |
| Adatto per incasso in intercapedini del pavimento      | sì                |
| Adatto per trattamento con lavaggio bagnato            | no                |
| Adatto per scatola da incasso                          | 250/350           |
| Adatto per canale sotto pavimento                      | sì                |
| Dimensione nominale per torretta                       | R4                |
| Versione telaio  | Telaio protezione |
| Capacità D max   | 32 mm             |
| Capacità D min.  | 12 mm             |
| Carico verticale, grande superficie                    | fino a 5.000 N    |
| Carico verticale, piccola superficie                   | fino a 3.000 N    |
| Spessore rivestimento pavimento                        | 5 mm              |