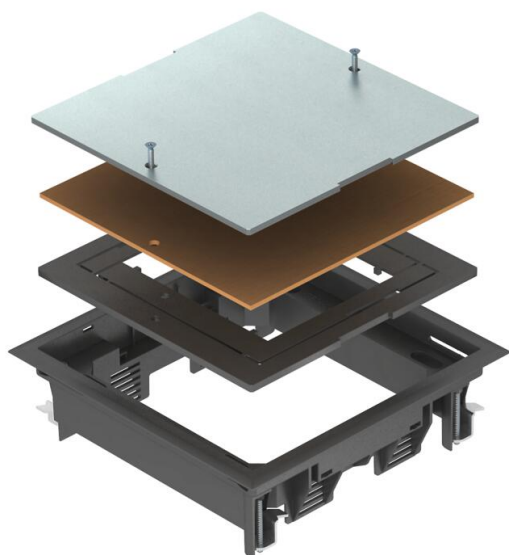


Fiche technique

Plaque d'inspection ZES4

Référence: 7406702



Trappe d'inspection pour l'obturation d'une ouverture de montage carrée de taille nominale 4, dans les systèmes de goulottes et dans les faux planchers à l'intérieur.

Évidement pour l'insertion du revêtement de sol réglé sur 5 mm à la livraison, également réglable sur 3, 8 ou 10 mm en cas de besoin.



PA polyamide

Données de base

Référence	7406702
Type	ZES4-2 U10T 9011
Désignation 1	Trappe d'inspection
Désignation 2	pour montage universel
Fabricant	OBO
Coloris	noir graphite ; RAL 9011
Matériau	polyamide
Unité d'emballage minimale	1
Unité de mesure	Pièce
Poids	158 kg
Unité de poids	kg/100 paires
Empreinte CO2 (GWP) du berceau à la porte	4,8284 kg CO2e / 1 Pièce

Fiche technique

Plaque d'inspection ZES4

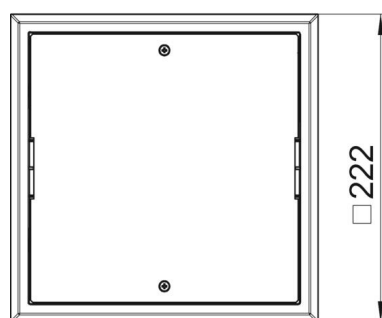
Référence: 7406702



Dimensions



Longueur	222 mm
Largeur	222 mm
Hauteur	65 mm



Caractéristiques techniques

Nombre d'appareillages montables	0
Modèle	carré
Cadre de protection du revêtement de sol	oui
Entretien du sol	sèche
Hauteur de plancher min.	62 mm
convient pour montage dans des faux-planchers	oui
Convient pour montage dans plancher technique	oui
Convient pour nettoyage à l'eau	non
Convient pour boîtes de sol	250/350
Longueur dimensions extérieures	222 mm
Longueur cote de montage	201 mm
Dimension nominale pour boîtier d'appareillages	4
Plage de serrage D max.	75 mm
Plage de serrage D min.	8 mm
Charge verticale, grande surface	jusqu'à 5 000 N
Charge verticale, petite surface	jusqu'à 3 000 N
Épaisseur du revêtement de sol	5 mm
OBO_Bodenbelagdicke_max_595	10 mm