

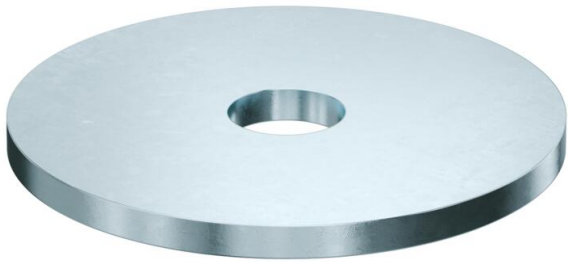
# Fiche technique

## Rondelle de grand diamètre extérieur en acier

Référence: 3403140



Rondelle plate large.



CE

**St** Acier

**G** galvanisé

### Données de base

Référence	3403140
Type	WS M8 G40 G
Désignation 1	Rondelle large
Fabricant	OBO
Dimension	M8,Ø40mm
Matériau	Acier
Surface	galvanisé
Norme de surface	EN ISO 19598 / EN ISO 4042
Unité d'emballage minimale	100
Unité de quantité	pc
Poids	2,4 kg
Unité de poids	kg/100 pc
Empreinte CO2 (GWP) du berceau à la porte	0,0604 kg CO2e / 1 Pièce

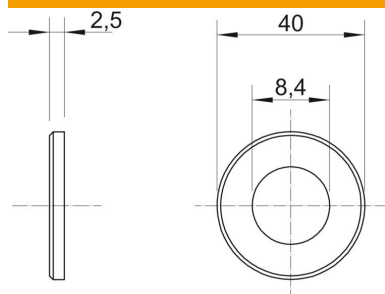
# Fiche technique

## Rondelle de grand diamètre extérieur en acier

Référence: 3403140



### Dimensions



Cote d	8,4 mm
Dimension d max.	40 mm
Dimension d min.	40 mm
Dimension h	2,5 mm

### Caractéristiques techniques

En forme de facettes	non
trempe	non
Filetage	M8
Diamètre intérieur	8,4 mm
Épaisseur du matériau	2,5 mm