

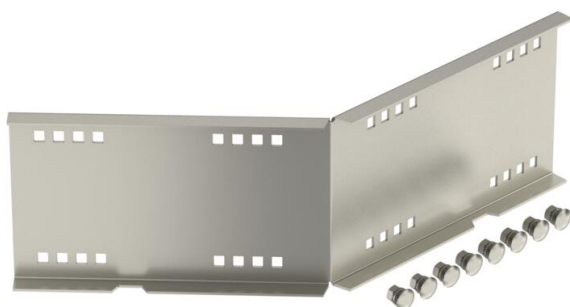
# Fiche technique

## Raccord coudé à 45°, intérieur 160 A2

Référence: 6227914



Raccord d'angle à 45°, horizontal, pour chemins de câbles et échelles à câbles longue portée d'une hauteur latérale de 160 mm.  
Livrée avec boulons, rondelles et écrous, fournis en quantités nécessaires.



**A2** acier inoxydable 1.4301

**2B** nu, traité

### Données de base

Référence	6227914
Type	WRWV 160 I A2
Désignation 1	Éclisse coudée à 45° int.
Désignation 2	pour système longue portée 160
Fabricant	OBO
Dimension	160x500
Coloris	acier inoxydable
Matériau	acier inoxydable 1.4301
Surface	nu, traité
Norme de surface	
Unité d'emballage minimale	1
Unité de mesure	Pièce
Poids	239 kg
Unité de poids	kg/100 paires
Empreinte CO2 (GWP) du berceau à la porte	15,1089 kg CO2e / 1 Pièce

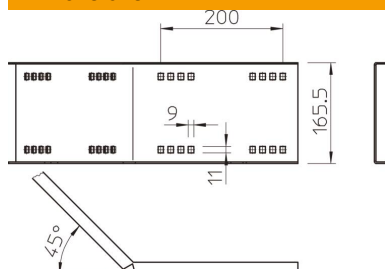
# Fiche technique

## Raccord coudé à 45°, intérieur 160 A2

Référence: 6227914



### Dimensions



Longueur	540 mm
Largeur	20 mm
Hauteur	160 mm
Épaisseur de tôle	2,5 mm

### Caractéristiques techniques

Modèle	Raccord coudé
Sécurité de fonctionnement	non
Convient pour chemin de câbles en treillis	non
Convient pour échelle à câbles	oui
Convient pour chemin de câbles	oui
Convient pour hauteur du système de support de câbles	160 mm
Raccord articulé horizontal	non
Raccord articulé vertical	non
Acier inoxydable, décapé	non
Type de raccordement	Éclisse droite