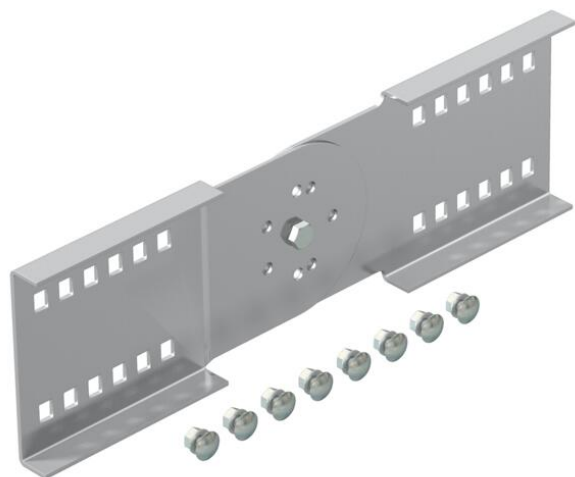


# Scheda tecnica

## Connettore regolabile A2

Codice articolo: 6091338



Connettore regolabile per il fissaggio di passerelle a grande portata dei tipi WKSG e WKLG con bordo di altezza pari a 110 mm.  
Incluse viti, rondelle e dadi.



**A2** Acciaio legato, INOX 1.4301

**2B** non trattato, ulteriore trattamento

### Dati anagrafici

Codice articolo	6091338
Tipo	WRGV 110 A2
Sigla 1	Connettore regolabile
Sigla 2	per sistemi grande portata 110
Produttore	OBO
Dimensione	110x380
Colore	acciaio legato
Materiale	Acciaio, INOX 1.4301
Super- ficie	non trattato, ulteriore trattamento
Norma per superfici	
Unità VK più piccola	2
Unità	Pezzo
Peso	120 kg
Unità di peso	kg/100 Pz.
Impronta CO2 (GWP) dalla culla al cancello	9,0969 kg CO2e / 1 Pezzo

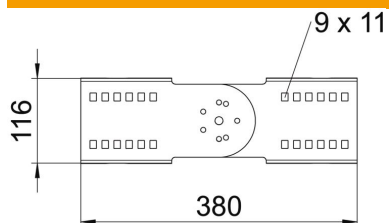
# Scheda tecnica

## Connettore regolabile A2

Codice articolo: 6091338



### Misure



Lunghezza	380 mm
Larghezza	20 mm
Altezza	110 mm
Spessore lamiera	2,5 mm

### Dati tecnici

Versione	Giunzioni lineari
Mantenimento funzionale	no
Adatto per passerelle grigliate	no
Adatto per passerelle portacavi	sì
Adatto per passerelle	sì
Adatto per sistemi portacavi con altezza pari a	110 mm
Giunto snodato orizzontale	no
Giunto snodato verticale	sì
Acciaio inossidabile, decapato	no
Tipo di collegamento	Connettore a vite