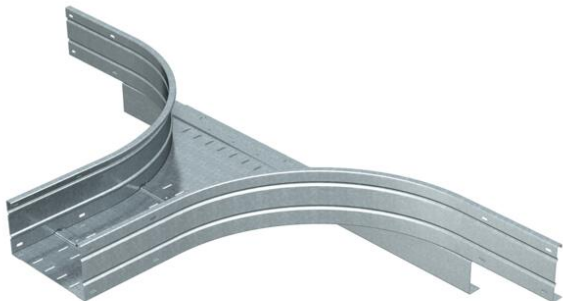


# Technisches Datenblatt

## Anbau-Abzweigstück 160 FS

Artikelnummer: 6098808



Anbau-Abzweigstück für den horizontalen Einsatz. Für alle Weitspannkabelrinnen mit der Seitenhöhe 160 mm.  
Zur weiteren Stabilisierung sollten im Bereich der Formteile Unterstützungen vorgesehen werden.



St	Stahl
FS	bandverzinkt

### Stammdaten

Artikelnummer	6098808
Typ	WRAA 164 FS
Bezeichnung 1	Anbau-Abzweigstück
Bezeichnung 2	für Weitspannkabelrinne 160
Hersteller	OBO
Dimension	160x400
Farbe	zink
Werkstoff	Stahl
Oberfläche	bandverzinkt
Oberflächennorm	DIN EN 10346
Kleinste VK-Einheit	1
Mengeneinheit	Stück
Gewicht	2075 kg
Gewichtseinheit	kg/100 St.
CO2 Fußabdruck (GWP) Cradle-to-Gate	67,3713 kg CO2e / 1 Stück

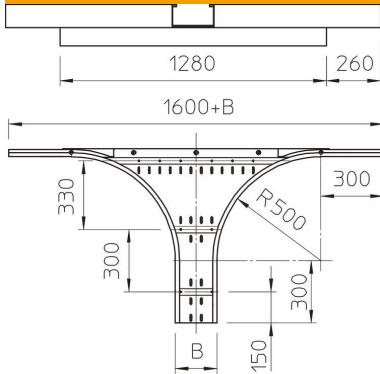
# Technisches Datenblatt

## Anbau-Abzweigstück 160 FS

Artikelnummer: 6098808



### Abmessungen



Breite	400 mm
Höhe	160 mm
Blechstärke	2 mm
Maß B	400 mm
Maß R	500 mm

### Technische Daten

Ausführung Verbinder	ohne Verbinder
Materialstärke Bodenblech	1,5 mm
NATO Lochbild	nein
Rostfreier Stahl, gebeizt	nein
Weitspann-Ausführung	ja
Art des Verbinders Kabeltragsystem	geschraubt
Holmstärke	2 mm