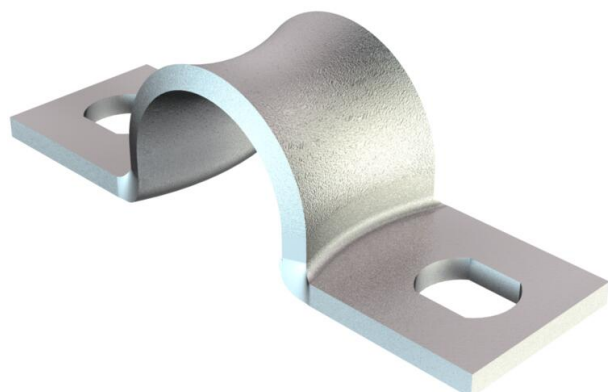


# Scheda tecnica

## Graffa di fissaggio, standard 7855, con due linguette

Codice articolo: 1044141



Dimensioni secondo Siemens SN 78550, tipo B, bordi arrotondati, particolarmente adatto per cavi delicati.

\*Dimensione da 3 a 10 non adatto per sparghi a gas.



St

Acciaio

GTP

zincato galvanicamente, passivato trasparente

### Dati anagrafici

Codice articolo	1044141
Tipo	WN 7855 B 8
Definizione 1	Collare di fissaggio
Definizione 2	due fori
Produttore	OBO
Dimensionee	8mm
Materiale	Acciaio
Superficie	zincato galvanicamente, passivato trasparente
Norma per superfici	
Unità VK più piccola	100
Unità	Pezzo
Peso	0.218 kg
Unità di peso	kg/100 Paio
Impronta CO2 (GWP) dalla culla al cancello	0,005 kg CO2e / 1 Pezzo

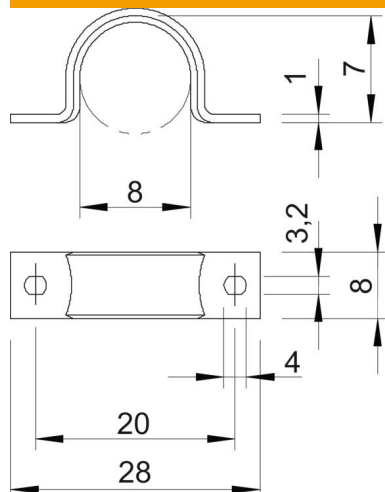
# Scheda tecnica

## Graffa di fissaggio, standard 7855, con due linguette

Codice articolo: 1044141



### Misure



Lunghezza.	28 mm
Larghezza	8 mm
Altezza	7 mm
Dimensione A	28 mm
Dimensione B	20 mm
Dimensione b	8 mm
Dimensione D	8 mm
Dimensione d	3.2 mm
Dimensione e	4 mm
Dimensione H	7 mm
Dimensione L	28 mm
Dimensione t	1 mm

### Dati tecnici

Distanza dalla parete	no
Numero dei cavi/tubi	1
Versione	a due linguette
Tipo di fissaggio	Foro filettato
per diametro	8
Adatto in zona protezione antincendio	no
Priva di alogeni	sì
Plastificato	no
Dimensioni foro	3,2 x 4 mm
Spessore materiale	1 mm
Diametro nominale	8 mm
Resistenti ai raggi UV	sì