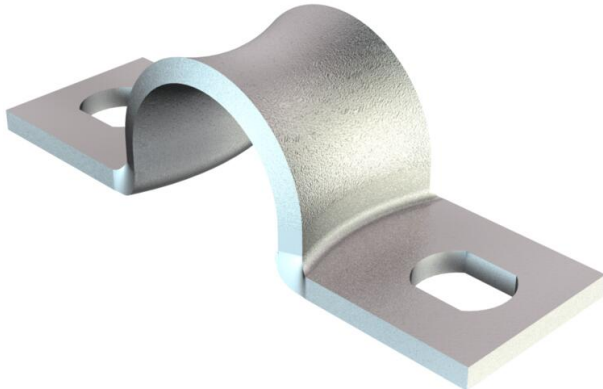


# Technisches Datenblatt

## Befestigungsschelle, Werksnorm 7855, zweilappig

Artikelnummer: 1044192



Maße nach Siemens-Norm SN 78550 Form B, mit stark gerundeten Kanten, daher besonders für empfindliche Leitungen geeignet.

\*Größen 3 bis 10 nicht für ein Gasdrucknagelgerät geeignet.



St

Stahl

GTP

galvanisch verzinkt, transparent passiviert

### Stammdaten

Artikelnummer	1044192
Typ	WN 7855 B 10
Bezeichnung 1	Befestigungsschelle
Bezeichnung 2	zweilappig
Hersteller	OBO
Dimension	10mm
Werkstoff	Stahl
Oberfläche	galvanisch verzinkt, transparent passiviert
Oberflächennorm	
Kleinste VK-Einheit	100
Mengeneinheit	Stück
Gewicht	0,223 kg
Gewichtseinheit	kg/100 St.
CO2 Fußabdruck (GWP) Cradle-to-Gate	0,0054 kg CO2e / 1 Stück

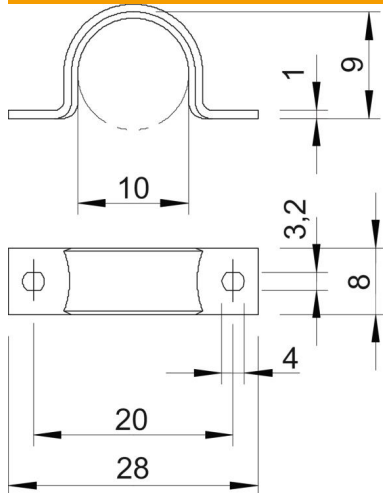
# Technisches Datenblatt

Befestigungsschelle, Werknorm 7855, zweilappig

Artikelnummer: 1044192



## Abmessungen



Länge	28 mm
Breite	8 mm
Höhe	9 mm
Maß A	28 mm
Maß B	20 mm
Maß b	8 mm
Maß D	10 mm
Maß d	3,2 mm
Maß e	4 mm
Maß H	9 mm
Maß L	28 mm
Maß t	1 mm

## Technische Daten

Abstand zur Wand	nein
Anzahl der Kabel/Rohre	1
Ausführung	zweilappig
Befestigungsart	Schraubloch
für Durchmesser	10
Geeignet im Brandschutzbereich	nein
Halogenfrei	ja
Kunststoffummantelt	nein
Lochgröße	3,2 x 4 mm
Materialstärke	1,5 mm
Nennndurchmesser	10 mm
UV-beständig	ja