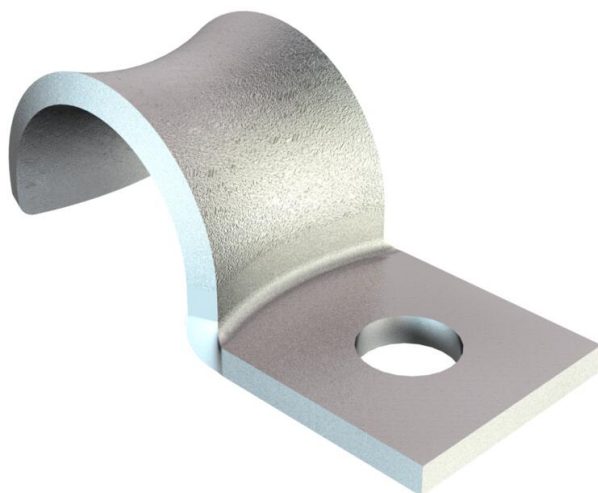


Fiche technique

Collier de fixation, norme d'usine 7855, à une patte de fixation

Référence: 1043102



Dimensions d'après la norme Siemens SN 78550 forme A, avec des arêtes très arrondies, donc particulièrement appropriées aux câbles sensibles.

*Tailles 2 à 10 incompatibles avec les dispositifs de fixation par boulons et les machines à clouter.



St acier

GTP galvanisé, passivé transparent

Données de base

Référence	1043102
Type	WN 7855 A 6
Désignation 1	Collier de fixation
Désignation 2	simple patte
Fabricant	OBO
Dimension	6mm
Matériau	acier
Surface	galvanisé, passivé transparent
Norme de surface	
Unité d'emballage minimale	100
Unité de mesure	Pièce
Poids	0,082 kg
Unité de poids	kg/100 paires
Empreinte CO2 (GWP) du berceau à la porte	0,0029 kg CO2e / 1 Pièce

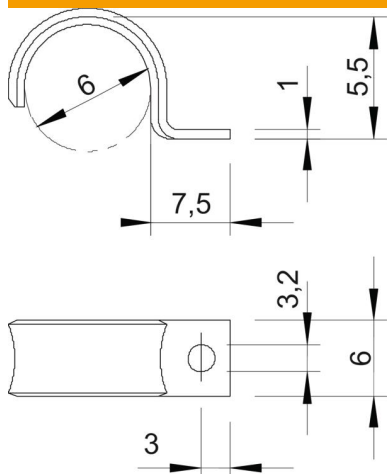
Fiche technique

Collier de fixation, norme d'usine 7855, à une patte de fixation

Référence: 1043102



Dimensions



Longueur	7,5 mm
Largeur	6 mm
Hauteur	5,5 mm
Cote A	3 mm
Cote b	6 mm
Cote D	6 mm
Cote d	3,2 mm
Dimension H	5,5 mm
Cote L	7,5 mm
Cote t	1 mm

Caractéristiques techniques

Distance au mur	non
Nombre de câbles/tubes	1
Modèle	à une patte
Type de fixation	Trou de vis
pour un diamètre de	6
Convient pour les espaces coupe-feu	non
Sans halogène	oui
Avec gaine en matière plastique	non
Taille du trou	3,2 mm
épaisseur du matériau	1 mm
Diamètre nominal	6 mm
Résistant aux UV	oui