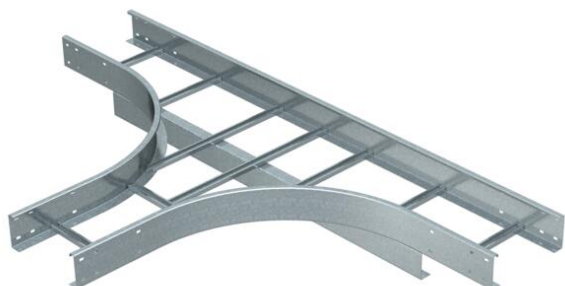


# Scheda tecnica

## Raccordo di derivazione a T 110 FT

Codice articolo: 6312764



Derivazione a T, orizzontale, per tutte le passerelle a grande portata con bordo di 110 mm.

Per una maggiore stabilità sarebbero necessari maggiori supporti nell'area degli accessori.



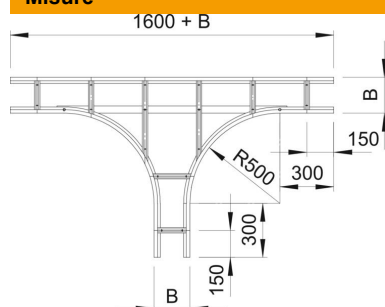
**St** Acciaio

**FT** zincato a caldo per immersione

### Dati anagrafici

Codice articolo	6312764
Tipo	WLT 1160 FT
Definizione 1	Raccordo di derivazione a T
Definizione 2	per pass. scaletta pesante 141
Produttore	OBO
Dimensionee	110x600
Colore	zinco
Materiale	Acciaio
Superficie	zincato a caldo per immersione
Norma per superfici	DIN EN ISO 1461
Unità VK più piccola	1
Unità	Pezzo
Peso	2404 kg
Unità di peso	kg/100 Paio
Impronta CO2 (GWP) dalla culla al cancello	54,3877 kg CO2e / 1 Pezzo

### Misure



Larghezza	600 mm
Altezza	110 mm
Dimensione B	600 mm
Dimensione R	500 mm

# Scheda tecnica

Raccordo di derivazione a T 110 FT

Codice articolo: 6312764



## Dati tecnici

Versione dei pioli	Profilo non forato
Versione del longherone laterale	profilo piatto
Forma costruttiva	Uscita simmetrica
Mantenimento funzionale	no
Acciaio inossidabile, decapato	no
Versione a grande portata	sì
Spessore longherone	2 mm