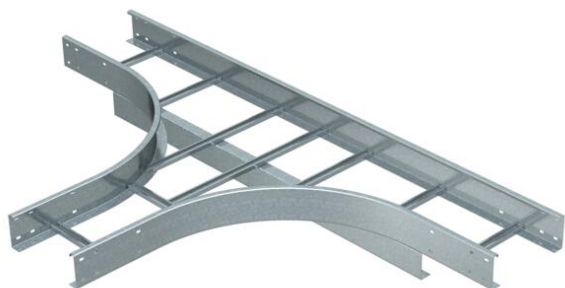


Scheda tecnica

Derivazione a T 110 FS

Codice articolo: 6312675



Derivazione a T, orizzontale, per tutte le passerelle a grande portata con bordo di 110 mm.

Per una maggiore stabilità possono essere montati maggiori supporti nell'area degli accessori.



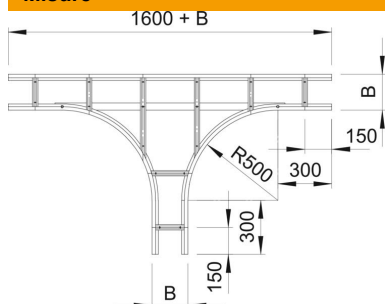
St Acciaio

FS zincato in continuo

Dati anagrafici

Codice articolo	6312675
Tipo	WLT 1160 FS
Sigla 1	Derivazione a T
Sigla 2	per pass. scaletta pesante 110
Produttore	OBO
Dimensione	110x600
Colore	zinco
Materiale	Acciaio
Superficie	zincato in continuo
Norma per superfici	DIN EN 10346
Unità VK più piccola	1
Unità	Pezzo
Peso	2340 kg
Unità di peso	kg/100 Pz.
Impronta CO2 (GWP) dalla culla al cancello	61,7337 kg CO2e / 1 Pezzo

Misure



Larghezza	600 mm
Altezza	110 mm
Dimensione B	600 mm
Dimensione R	500 mm

Scheda tecnica

Derivazione a T 110 FS

Codice articolo: 6312675



Dati tecnici

Versione dei pioli	Profilo non forato
Versione del longherone laterale	profilo piatto
Forma costruttiva	Uscita simmetrica
Mantenimento funzionale	no
Acciaio inossidabile, decapato	no
Versione a grande portata	sì
Spessore longherone	2 mm