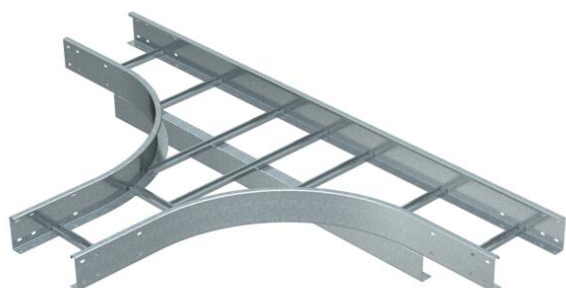


# Fiche technique

## Plèce en Té 110 FT

Référence: 6312756



Té, horizontal, pour toutes les échelles à câbles longue portée d'une hauteur latérale de 110 mm.  
Nous recommandons de prévoir des supports supplémentaires au niveau des pièces de forme pour une plus grande stabilité.

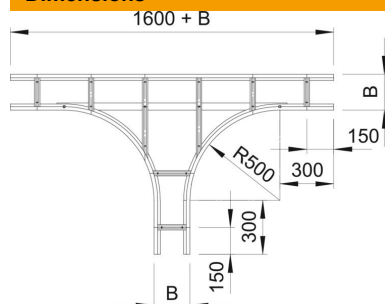


St	acier
FT	galvanisé à chaud par trempage

### Données de base

Référence	6312756
Type	WLT 1150 FT
Désignation 1	Té de dérivation
Désignation 2	pour EAC longue portée 110
Fabricant	OBO
Dimension	110x500
Coloris	zinc
Matériau	acier
Surface	galvanisé à chaud par trempage
Norme de surface	DIN EN ISO 1461
Unité d'emballage minimale	1
Unité de mesure	Pièce
Poids	2275 kg
Unité de poids	kg/100 paires
Empreinte CO2 (GWP) du berceau à la porte	52,6079 kg CO2e / 1 Pièce

### Dimensions



Largeur	500 mm
Hauteur	110 mm
Cote B	500 mm
Cote R	500 mm

# Fiche technique

Plèce en Té 110 FT

Référence: 6312756



## Caractéristiques techniques

Modèle d'échelons	Profilé non perforé
Modèle de longeron latéral	Profilé plat
Forme de construction	Dérivation symétrique
Sécurité de fonctionnement	non
Acier inoxydable, décapé	non
Modèle longue portée	oui
Épaisseur de longeron	2 mm