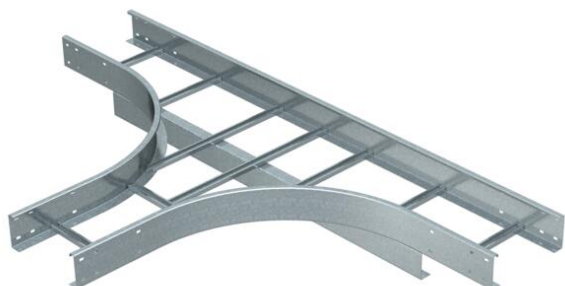


# Scheda tecnica

## Raccordo di derivazione a T 110 A4

Codice articolo: 6312821



Derivazione a T, orizzontale, per tutte le passerelle a grande portata con bordo di 110 mm.

Per una maggiore stabilità sarebbero necessari maggiori supporti nell'area degli accessori.



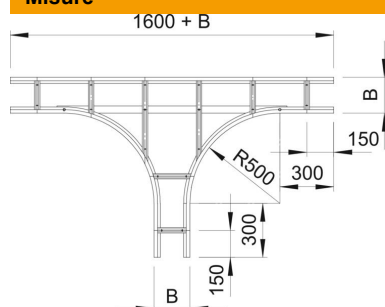
**A4** Acciaio INOX 1.4571

**2B** non trattato, ulteriore trattamento

### Dati anagrafici

Codice articolo	6312821
Tipo	WLT 1150 A4
Definizione 1	Raccordo di derivazione a T
Definizione 2	per pass. scaletta pesante 137
Produttore	OBO
Dimensionee	110x500
Colore	acciaio inox
Materiale	Acciaio INOX 1.4571
Superficie	non trattato, ulteriore trattamento
Norma per superfici	
Unità VK più piccola	1
Unità	Pezzo
Peso	2147 kg
Unità di peso	kg/100 Paio
Impronta CO2 (GWP) dalla culla al cancello	111,7564 kg CO2e / 1 Pezzo

### Misure



Larghezza	500 mm
Altezza	110 mm
Dimensione B	500 mm
Dimensione R	500 mm

# Scheda tecnica

Raccordo di derivazione a T 110 A4

Codice articolo: 6312821



## Dati tecnici

Versione dei pioli	Profilo non forato
Versione del longherone laterale	profilo piatto
Forma costruttiva	Uscita simmetrica
Mantenimento funzionale	no
Acciaio inossidabile, decapato	no
Versione a grande portata	sì
Spessore longherone	2 mm