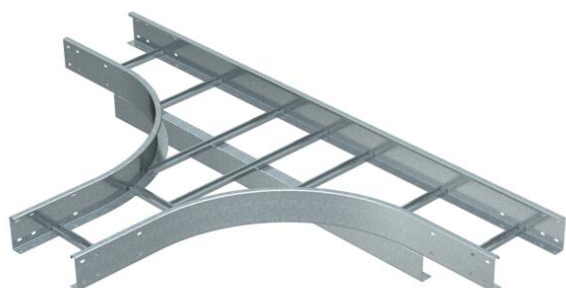


# Scheda tecnica

## Raccordo di derivazione a T 110 FS

Codice articolo: 6312659



Derivazione a T, orizzontale, per tutte le passerelle a grande portata con bordo di 110 mm.

Per una maggiore stabilità sarebbero necessari maggiori supporti nell'area degli accessori.



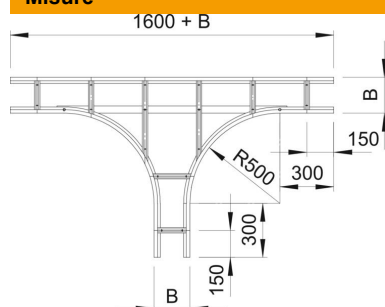
**St** Acciaio

**FS** zincato in continuo

### Dati anagrafici

Codice articolo	6312659
Tipo	WLT 1140 FS
Definizione 1	Raccordo di derivazione a T
Definizione 2	per pass. scaletta pesante 148
Produttore	OBO
Dimensionee	110x400
Colore	zinco
Materiale	Acciaio
Superficie	zincato in continuo
Norma per superfici	DIN EN 10346
Unità VK più piccola	1
Unità	Pezzo
Peso	2050 kg
Unità di peso	kg/100 Paio
Impronta CO2 (GWP) dalla culla al cancello	53,5003 kg CO2e / 1 Pezzo

### Misure



Larghezza	400 mm
Altezza	110 mm
Dimensione B	400 mm
Dimensione R	500 mm

# Scheda tecnica

Raccordo di derivazione a T 110 FS

Codice articolo: 6312659



## Dati tecnici

Versione dei pioli	Profilo non forato
Versione del longherone laterale	profilo piatto
Forma costruttiva	Uscita simmetrica
Mantenimento funzionale	no
Acciaio inossidabile, decapato	no
Versione a grande portata	sì
Spessore longherone	2 mm