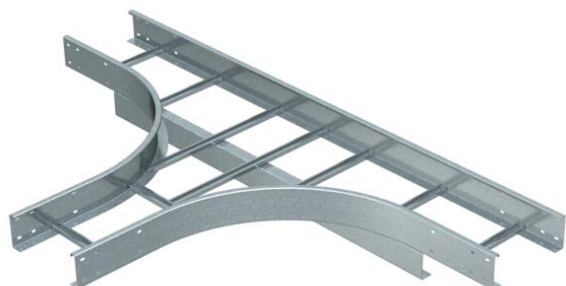


Fiche technique

Pièce en Té 110 FS

Référence: 6312659



Té, horizontal, pour toutes les échelles à câbles longue portée d'une hauteur latérale de 110 mm.

Nous recommandons de prévoir des supports supplémentaires au niveau des pièces de forme pour une plus grande stabilité.



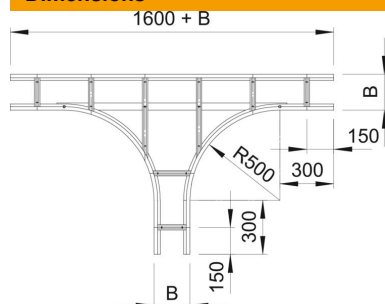
St acier

FS galvanisé sendzimir

Données de base

Référence	6312659
Type	WLT 1140 FS
Désignation 1	Té de dérivation
Désignation 2	pour EAC longue portée 110
Fabricant	OBO
Dimension	110x400
Coloris	zinc
Matériau	acier
Surface	galvanisé sendzimir
Norme de surface	DIN EN 10346
Unité d'emballage minimale	1
Unité de mesure	Pièce
Poids	2050 kg
Unité de poids	kg/100 paires
Empreinte CO2 (GWP) du berceau à la porte	53,5003 kg CO2e / 1 Pièce

Dimensions



Largeur	400 mm
Hauteur	110 mm
Cote B	400 mm
Cote R	500 mm

Fiche technique

Pièce en Té 110 FS

Référence: 6312659



Caractéristiques techniques

Modèle d'échelons	Profilé non perforé
Modèle de longeron latéral	Profilé plat
Forme de construction	Dérivation symétrique
Sécurité de fonctionnement	non
Acier inoxydable, décapé	non
Modèle longue portée	oui
Épaisseur de longeron	2 mm