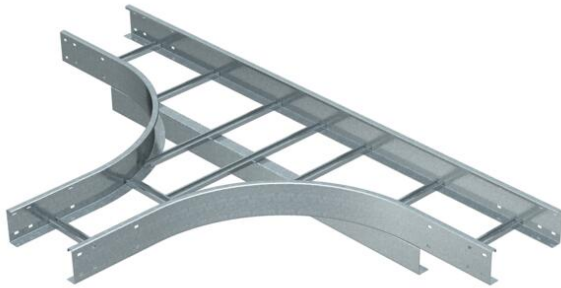


# Fiche technique

## Té de dérivation 110 A4

Référence: 6312819



Té, horizontal, pour toutes les échelles à câbles longue portée d'une hauteur d'aile de 110 mm.  
Pour améliorer encore la stabilité, il convient de prévoir des supports au niveau des pièces de forme.



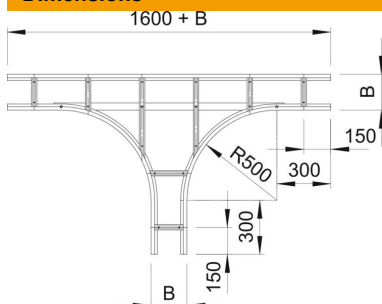
**A4** Acier inoxydable 1.4571

**2B** nu, traité

### Données de base

Référence	6312819
Type	WLT 1140 A4
Désignation 1	Té de dérivation
Désignation 2	pour EAC longue portée 110
Fabricant	OBO
Dimension	110x400
Couleur	acier inoxydable
Matériau	Acier inoxydable 1.4571
Surface	nu, traité
Norme de surface	
Unité d'emballage minimale	1
Unité de quantité	pc
Poids	1990 kg
Unité de poids	kg/100 pc
Empreinte CO2 (GWP) du berceau à la porte	80,0084 kg CO2e / 1 Pièce

### Dimensions



Largeur	400 mm
Hauteur	110 mm
Cote B	400 mm
Cote R	500 mm

# Fiche technique

Té de dérivation 110 A4

Référence: 6312819



## Caractéristiques techniques

Modèle des échelons	Profilé non perforé
Modèle de longeron latéral	profilé plat
Forme de construction	Dérivation symétrique
Maintien en fonction	non
Acier inoxydable, teint	non
Modèle longue portée	oui
Épaisseur de longeron	2 mm