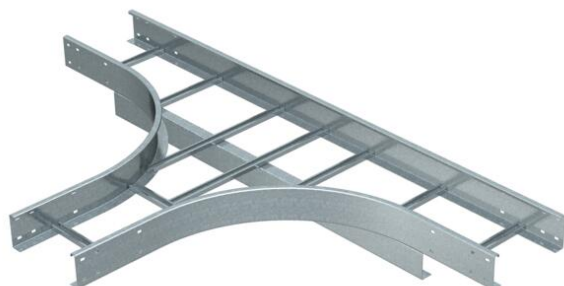


# Fiche technique

## Té de dérivation 110 A4

Référence: 6312819



Té, horizontal, pour toutes les échelles à câbles longue portée d'une hauteur latérale de 110 mm.  
Nous recommandons de prévoir des supports supplémentaires au niveau des pièces de forme pour une plus grande stabilité.



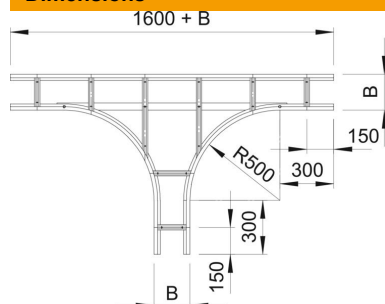
**A4** Acier inoxydable 1.4571

**2B** nu, traité

### Données de base

Référence	6312819
Type	WLT 1140 A4
Désignation 1	Té de dérivation
Désignation 2	pour EAC longue portée 110
Fabricant	OBO
Dimension	110x400
Coloris	acier inoxydable
Matériau	Acier inoxydable 1.4571
Surface	nu, traité
Norme de surface	
Unité d'emballage minimale	1
Unité de mesure	Pièce
Poids	1990 kg
Unité de poids	kg/100 paires
Empreinte CO2 (GWP) du berceau à la porte	80,0084 kg CO2e / 1 Pièce

### Dimensions



Largeur	400 mm
Hauteur	110 mm
Cote B	400 mm
Cote R	500 mm

# Fiche technique

Té de dérivation 110 A4

Référence: 6312819



## Caractéristiques techniques

Modèle d'échelons	Profilé non perforé
Modèle de longeron latéral	Profilé plat
Forme de construction	Dérivation symétrique
Sécurité de fonctionnement	non
Acier inoxydable, décapé	non
Modèle longue portée	oui
Épaisseur de longeron	2 mm