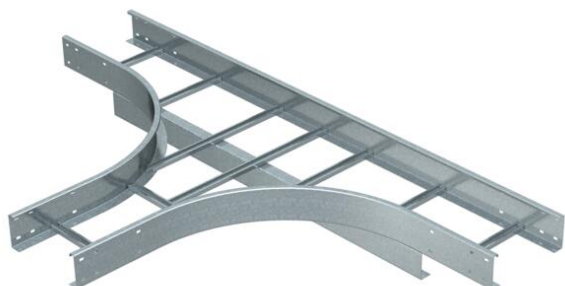


Scheda tecnica

Raccordo di derivazione a T 110 FS

Codice articolo: 6312640



Derivazione a T, orizzontale, per tutte le passerelle a grande portata con bordo di 110 mm.

Per una maggiore stabilità sarebbero necessari maggiori supporti nell'area degli accessori.



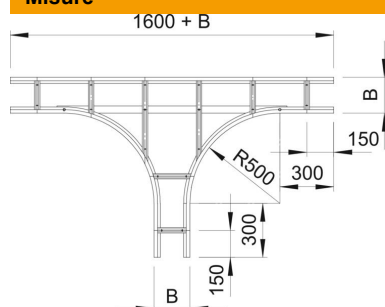
St Acciaio

FS zincato in continuo

Dati anagrafici

Codice articolo	6312640
Tipo	WLT 1130 FS
Definizione 1	Raccordo di derivazione a T
Definizione 2	per pass. scaletta pesante 149
Produttore	OBO
Dimensionee	110x300
Colore	zinco
Materiale	Acciaio
Superficie	zincato in continuo
Norma per superfici	DIN EN 10346
Unità VK più piccola	1
Unità	Pezzo
Peso	1927 kg
Unità di peso	kg/100 Paio
Impronta CO2 (GWP) dalla culla al cancello	51,6662 kg CO2e / 1 Pezzo

Misure



Larghezza	300 mm
Altezza	110 mm
Dimensione B	300 mm
Dimensione R	500 mm

Scheda tecnica

Raccordo di derivazione a T 110 FS

Codice articolo: 6312640



Dati tecnici

Versione dei pioli	Profilo non forato
Versione del longherone laterale	profilo piatto
Forma costruttiva	Uscita simmetrica
Mantenimento funzionale	no
Acciaio inossidabile, decapato	no
Versione a grande portata	sì
Spessore longherone	2 mm