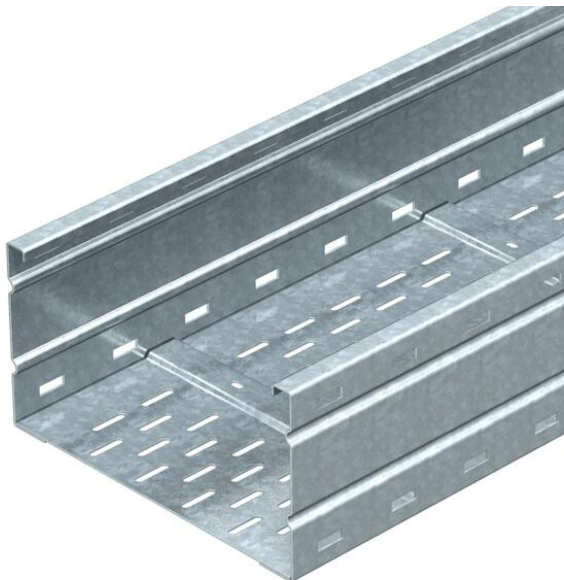


Scheda tecnica

Passerella a grande portata WKSG 160 FT

Codice articolo: 6098562



Sistema di passerelle a grande portata, asolata, con altezza dei bordi di 160 mm. I connettori lineari tipo WRV 160 devono essere ordinati separatamente. Schermatura magnetica senza coperchio 20 dB, con coperchio 50 dB.



- St** Acciaio
- FT** zincato a caldo per immersione

Dati anagrafici

Codice articolo	6098562
Tipo	WKSG 165 FT
Sigla 1	Passerella grande portata
Sigla 2	asolata, pavimento bordato
Produttore	OBO
Dimensione	160x500x6000
Colore	zinco
Materiale	Acciaio
Superficie	zincato a caldo per immersione
Norma per superfici	DIN EN ISO 1461
Unità VK più piccola	6
Unità	Metro
Peso	1285,77 kg
Unità di peso	kg/100 m
Impronta CO2 (GWP) dalla culla al cancello	27,1458 kg CO2e / 1 Metro

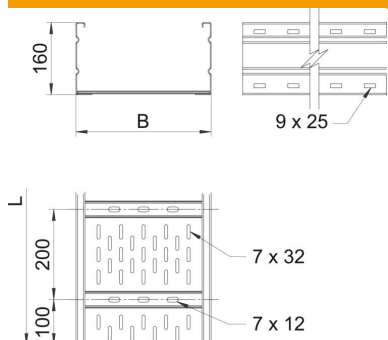
Scheda tecnica

Passerella a grande portata WKSG 160 FT

Codice articolo: 6098562



Misure



Dimensioni	500x6000
Lunghezza	6.000 mm
Larghezza	500 mm
Altezza	160 mm
Spessore lamiera	2 mm
Dimensione B	500 mm
Dimensione L	6.000 mm

Dati tecnici

Versione connettore	senza connettore
Tipo di fissaggio sistema di montaggio	Pavimento Soffitto Parete
Mantenimento funzionale	no
Foro di montaggio nel pavimento	sì
Sezione utile	761 cm ²
Sezione utile	76100 mm ²
Acciaio inossidabile, decapato	no
Foratura laterale	sì
Versione a grande portata	sì
Schermatura magnetica senza coperchio	20 dB
Schermatura magnetica con coperchio	50 dB
Lunghezza utile	6000 mm
Tipo di giunto sistema portacavi	avvitato

Scheda tecnica

Passerella a grande portata WKSG 160 FT

Codice articolo: 6098562



Carichi

distanze tra gli appoggi applicabili min.	3 m
distanze tra gli appoggi applicabili max	8 m
Distanza tra gli appoggi 3,0 m	3 kN/m
Distanza tra gli appoggi 3,5 m	2,73 kN/m
Distanza tra gli appoggi 4,0 m	2,5 kN/m
Distanza tra gli appoggi 4,5 m	2,24 kN/m
Distanza tra gli appoggi 5,0 m	2 kN/m
Distanza tra gli appoggi 6,0 m	1,6 kN/m
Distanza tra gli appoggi 7,0 m	1,3 kN/m
Distanza tra gli appoggi 8,0 m	1 kN/m

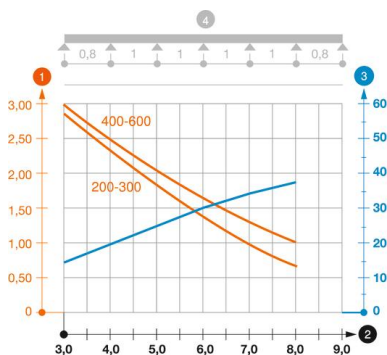


Diagramma di carico passerella portacavi a grande portata tipo WKSG 160

- 1 Carico canalina-conduttore ammesso in kN/m senza peso operatore
 - 2 Distanza tra gli appoggi in m
 - 3 Inflessione trave in mm con kN/mm ammessi
 - 4 Schema di carico nella procedura di prova
- Curva di carico con larghezza canalina/condotto in mm
- Curva di inflessione trave secondo la distanza tra gli appoggi