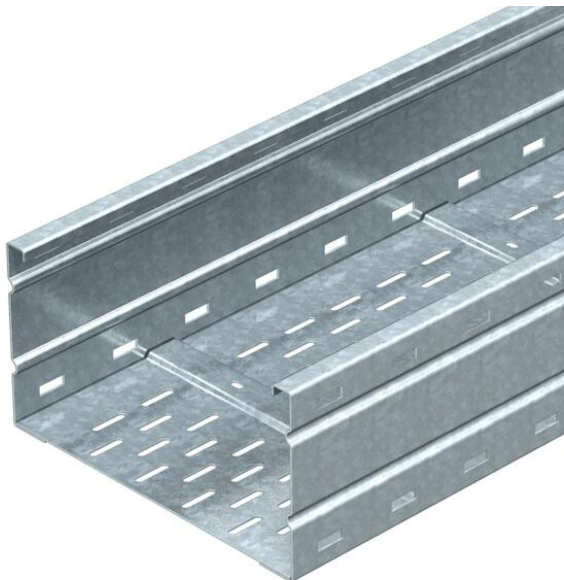


Scheda tecnica

Passerella a grande portata WKSG 160 FS

Codice articolo: 6098509



Sistema di passerelle a grande portata, asolata, con altezza dei bordi di 160 mm. I connettori lineari tipo WRV 160 devono essere ordinati separatamente. Schermatura magnetica senza coperchio 20 dB, con coperchio 50 dB.



St Acciaio

FS zincato in continuo

Dati anagrafici

| | |
|--|----------------------------|
| Codice articolo | 6098509 |
| Tipo | WKSG 164 FS |
| Sigla 1 | Passerella grande portata |
| Sigla 2 | asolata, pavimento bordato |
| Produttore | OBO |
| Dimensione | 160x400x6000 |
| Colore | zinco |
| Materiale | Acciaio |
| Superficie | zincato in continuo |
| Norma per superfici | DIN EN 10346 |
| Unità VK più piccola | 6 |
| Unità | Metro |
| Peso | 1108,34 kg |
| Unità di peso | kg/100 m |
| Impronta CO2 (GWP) dalla culla al cancello | 25,6643 kg CO2e / 1 Metro |

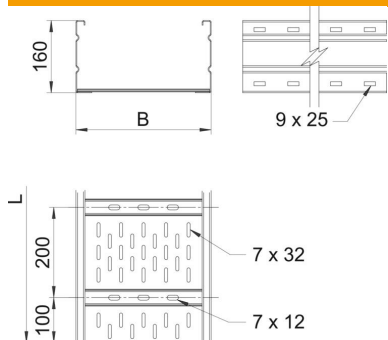
Scheda tecnica

Passerella a grande portata WKSG 160 FS

Codice articolo: 6098509



Misure



| | |
|------------------|-----------|
| Dimensioni | 160 x 400 |
| Lunghezza | 6.000 mm |
| Larghezza | 400 mm |
| Altezza | 160 mm |
| Spessore lamiera | 2 mm |
| Dimensione B | 400 mm |
| Dimensione L | 6.000 mm |

Dati tecnici

| | |
|--|---------------------------|
| Versione connettore | senza connettore |
| Tipo di fissaggio sistema di montaggio | Pavimento Soffitto Parete |
| Mantenimento funzionale | no |
| Foro di montaggio nel pavimento | sì |
| Sezione utile | 608 cm ² |
| Sezione utile | 60800 mm ² |
| Acciaio inossidabile, decapato | no |
| Foratura laterale | sì |
| Versione a grande portata | sì |
| Schermatura magnetica senza coperchio | 20 dB |
| Schermatura magnetica con coperchio | 50 dB |
| Lunghezza utile | 6000 mm |
| Tipo di giunto sistema portacavi | avvitato |

Scheda tecnica

Passerella a grande portata WKSG 160 FS

Codice articolo: 6098509



Carichi

| | |
|---|-----------|
| distanze tra gli appoggi applicabili min. | 3 m |
| distanze tra gli appoggi applicabili max | 8 m |
| Distanza tra gli appoggi 3,0 m | 3 kN/m |
| Distanza tra gli appoggi 3,5 m | 2,73 kN/m |
| Distanza tra gli appoggi 4,0 m | 2,5 kN/m |
| Distanza tra gli appoggi 4,5 m | 2,24 kN/m |
| Distanza tra gli appoggi 5,0 m | 2 kN/m |
| Distanza tra gli appoggi 6,0 m | 1,6 kN/m |
| Distanza tra gli appoggi 7,0 m | 1,3 kN/m |
| Distanza tra gli appoggi 8,0 m | 1 kN/m |

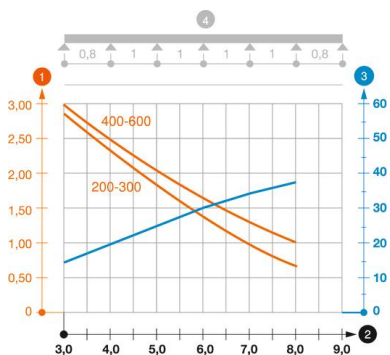


Diagramma di carico passerella portacavi a grande portata tipo WKSG 160

- 1 Carico canalina-conduttore ammesso in kN/m senza peso operatore
 - 2 Distanza tra gli appoggi in m
 - 3 Inflessione trave in mm con kN/mm ammessi
 - 4 Schema di carico nella procedura di prova
- Curva di carico con larghezza canalina/condotto in mm
- Curva di inflessione trave secondo la distanza tra gli appoggi