

# Scheda tecnica

## Passerella a grande portata WKL 200 FT

Codice articolo: 6232108



Passerella a grande portata con altezza del bordo di 200 mm.  
I giunti lineari tipo WRV 200 devono essere ordinati separatamente.  
Schermatura elettromagnetica senza coperchio 10 dB, con coperchio 15 dB.



St

Acciaio

FT

zincato a caldo per immersione

### Dati anagrafici

Codice articolo	6232108
Tipo	WKL 2050 FT
Definizione 1	Passerella scaletta g.portata
Produttore	OBO
Dimensionee	200x500x6000
Colore	zinco
Materiale	Acciaio
Superficie	zincato a caldo per immersione
Norma per superfici	DIN EN ISO 1461
Unità VK più piccola	6
Unità	Metro
Peso	1440 kg
Unità di peso	kg/100 Pz.
Impronta CO2 (GWP) dalla culla al cancello	29,0931 kg CO2e / 1 Metro

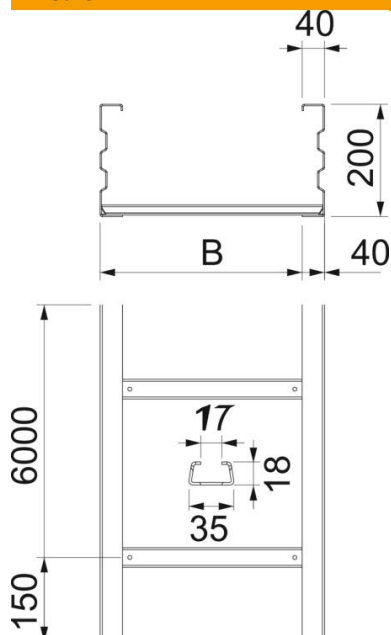
# Scheda tecnica

## Passerella a grande portata WKL 200 FT

Codice articolo: 6232108



### Misure



Dimensioni	200x500
Lunghezza	6'000 mm
Larghezza	500 mm
Altezza	200 mm
Dimensione B	500 mm
Dimensione L	6'000 mm
Schlitzmaß Sprosse	17.00

### Dati tecnici

Versione dei pioli	Profilo non forato
Fissaggio del piolo	saldato
Tipo di fissaggio sistema di montaggio	Pavimento Soffitto Parete
Mantenimento funzionale	no
Sezione utile	884 cm <sup>2</sup>
Sezione utile	88400 mm <sup>2</sup>
Acciaio inossidabile, decapato	no
Foratura laterale	sì
Versione a grande portata	sì
Spessore longherone	2.5 mm

# Scheda tecnica

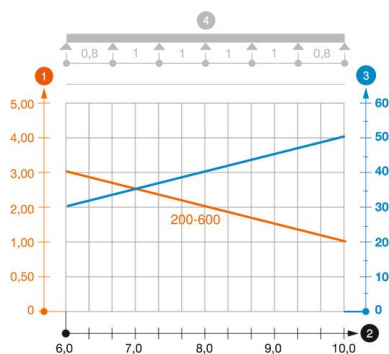
## Passerella a grande portata WKL 200 FT

Codice articolo: 6232108



### Carichi

distanze tra gli appoggi applicabili min.	6 m
distanze tra gli appoggi applicabili max	10 m
Distanza tra gli appoggi 6,0 m	3 kN/m
Distanza tra gli appoggi 7,0 m	2.5 kN/m
Distanza tra gli appoggi 8,0 m	2 kN/m
Distanza tra gli appoggi 9,0 m	1.4 kN/m
Distanza tra gli appoggi 10,0 m	1 kN/m



### Schema di sollecitazione passerella a grande portata tipo WKL 200

- 1 Carico passerella-cavi ammesso in kN/m senza peso operatore
- 2 Distanza tra gli appoggi in m
- 3 Flessione passerella in mm con kN/m ammessi
- 4 Flessione di carico nella procedura di prova
- Curva di carico per larghezza passerella in mm
- Curva di flessione passerella in base alla distanza tra gli appoggi