

Fiche technique

Echelle à câbles longue portée WKL 200 FT

Référence: 6232108



Échelle de câbles longue portée, avec une hauteur latérale de 200 mm.
Les raccords droits WRV 200 doivent être commandés séparément en quantités nécessaires.
Atténuation magnétique du blindage sans couvercle 10 dB, avec couvercle 15 dB.



St	acier
FT	galvanisé à chaud par trempage

Données de base

Référence	6232108
Type	WKL 2050 FT
Désignation 1	Echelle à câbles longue portée
Fabricant	OBO
Dimension	200x500x6000
Coloris	zinc
Matériau	acier
Surface	galvanisé à chaud par trempage
Norme de surface	DIN EN ISO 1461
Unité d'emballage minimale	6
Unité de mesure	Mètre
Poids	1440 kg
Unité de poids	kg/100 pc
Empreinte CO2 (GWP) du berceau à la porte	29,0931 kg CO2e / 1 Mètre

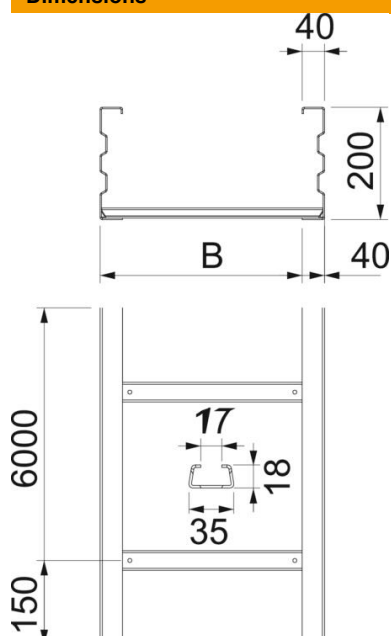
Fiche technique

Echelle à câbles longue portée WKL 200 FT

Référence: 6232108



Dimensions



Dimension	200x500
Longueur	6 000 mm
Largeur	500 mm
Hauteur	200 mm
Cote B	500 mm
Cote L	6 000 mm
Fente de l'échelon	17,00

Caractéristiques techniques

Modèle d'échelons	Profilé non perforé
Fixation des échelons	soudé
Type de fixation du système de montage	Sol Plafond Mur
Sécurité de fonctionnement	non
Section utile	884 cm ²
Section utile	88400 mm ²
Acier inoxydable, décapé	non
Perforation latérale	oui
Modèle longue portée	oui
Épaisseur de longeron	2,5 mm

Fiche technique

Echelle à câbles longue portée WKL 200 FT

Référence: 6232108



Charges

Espacements utilisables entre supports min.	6 m
Espacements utilisables entre supports max.	10 m
Distance entre support 6,0m	3 kN/m
Distance entre support 7,0m	2,5 kN/m
Distance entre support 8,0m	2 kN/m
Distance entre support 9,0m	1,4 kN/m
Distance entre support 10,0m	1 kN/m

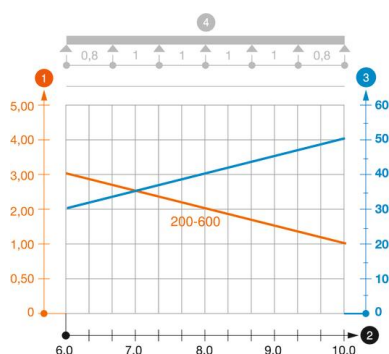


Diagramme de charge de l'échelle à câbles longue portée WKL 200

- 1 Charge admissible de chemins de câbles/d'échelles à câbles en kN/m sans charge d'homme
 - 2 Portée en m
 - 3 Déflexion de longeron en mm avec kN/m autorisé
 - 4 Schéma de charge pour le procédé de contrôle
- Courbe de charge avec largeur du chemin de câbles/de l'échelle à câbles en mm
 - Courbe de déflexion de longeron en fonction de l'espacement d'appui