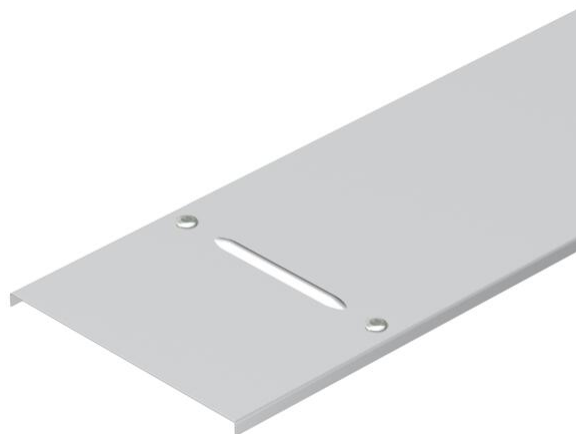


Fiche technique

Couvercle avec verrou tournant WDRL 1116 30 A4

Référence: 6227363



Couvercle pour chemins et échelles à câbles longue portée d'une hauteur latérale de 110 ou 160 mm.
Emboutissage transversal à partir d'une largeur de 500 mm.

En cas de montage ultérieur d'un dispositif de fermeture par verrou tournant, il convient de respecter les cotes suivantes concernant l'emplacement des perforations.



A4 Acier inoxydable 1.4571

2B nu, traité

Données de base

Référence	6227363
Type	WDRL 1116 30 A4
Désignation 1	Couvercle avec verrou tournant
Désignation 2	p. syst. longue portée 110-160
Fabricant	OBO
Dimension	300x3000
Coloris	acier inoxydable
Matériau	Acier inoxydable 1.4571
Surface	nu, traité
Norme de surface	
Unité d'emballage minimale	6
Unité de mesure	Mètre
Poids	265,334 kg
Unité de poids	kg/100 pc
Empreinte CO2 (GWP) du berceau à la porte	14,6386 kg CO2e / 1 Mètre

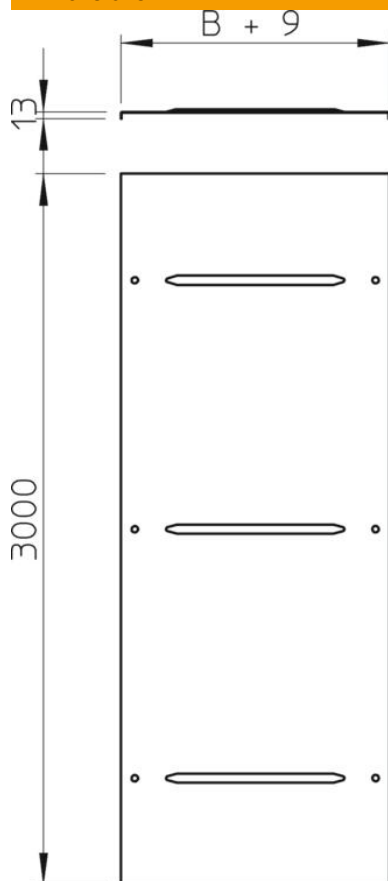
Fiche technique

Couvercle avec verrou tournant WDRL 1116 30 A4

Référence: 6227363



Dimensions



Longueur	3 000 mm
Largeur	300 mm
Hauteur	13 mm
Épaisseur de tôle	1,5 mm
Cote B	300 mm
Dimension H	15 mm
Cote L	3 000 mm

Caractéristiques techniques

Nombre de verrous tournants	6 St.
Type de fixation	Verrou tournant
Sécurité de fonctionnement	non
Convient pour chemin de câbles en treillis	non
Convient pour échelle à câbles	oui
Convient pour chemin de câbles	oui
Acier inoxydable, décapé	non