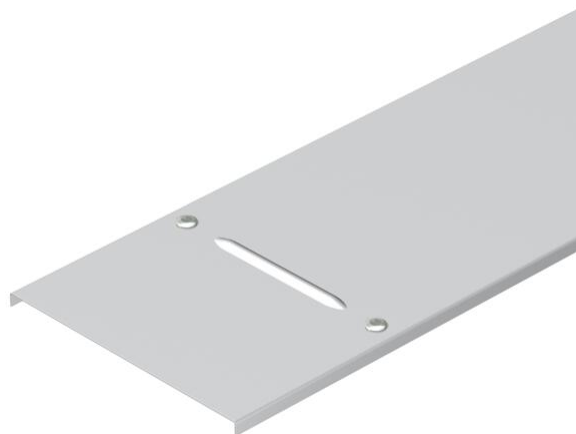


Scheda tecnica

Coperchio con chiusura con bussola girevole WDRL 1116
20 A4
Codice articolo: 6227361



Coperchio per passerelle portacavi pesante con altezza del bordo pari a 110 e 160 mm.
Nervatura trasversale a partire dalla larghezza di 500 mm.

Per un'installazione successiva di una chiusura con bussola girevole devono essere rispettate le seguenti dimensioni della disposizione di foratura, vedere dettaglio seguente.



A4 Acciaio legato, INOX 1.4571

2B non trattato, ulteriore trattamento

Dati anagrafici

Codice articolo	6227361
Tipo	WDRL 1116 20 A4
Sigla 1	Coperchio con bussola
Sigla 2	grande portata 110 e 160
Produttore	OBO
Dimensione	200x3000
Colore	acciaio legato
Materiale	Acciaio legato, INOX 1.4571
Superficie	non trattato, ulteriore trattamento
Norma per superfici	
Unità VK più piccola	3
Unità	Metro
Peso	186,67 kg
Unità di peso	kg/100 m
Impronta CO2 (GWP) dalla culla al cancello	9,9383 kg CO2e / 1 Metro

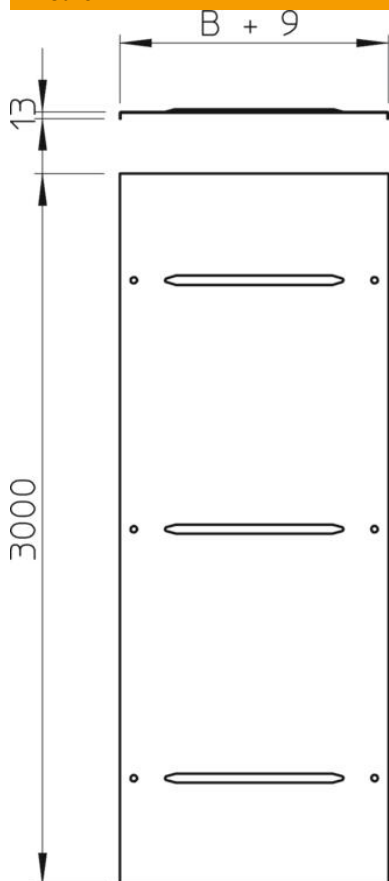
Scheda tecnica

Coperchio con chiusura con bussola girevole WDRL 1116
20 A4

Codice articolo: 6227361



Misure



Lunghezza	3.000 mm
Larghezza	200 mm
Altezza	13 mm
Spessore lamiera	1,5 mm
Dimensione B	200 mm
Dimensione H	15 mm
Dimensione L	3.000 mm

Dati tecnici

Quantità bussole girevoli	6 St.
Tipo di fissaggio	Bussola girevole
Mantenimento funzionale	no
Adatto per passerelle grigliate	no
Adatto per passerelle portacavi	sì
Adatto per passerelle	sì
Acciaio inossidabile, decapato	no