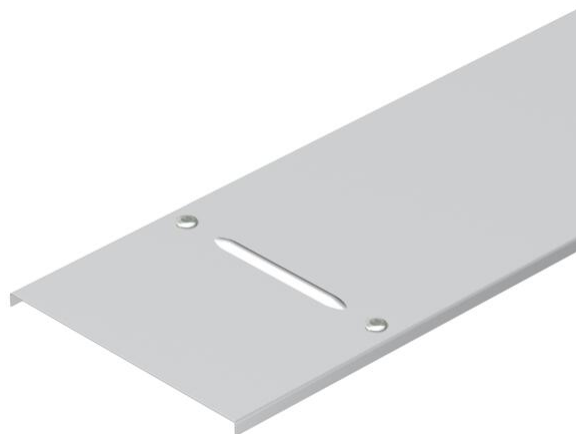


Fiche technique

Couvercle avec verrou tournant

Référence: 6227361



Couvercle pour chemins et échelles à câbles longue portée d'une hauteur latérale de 110 ou 160 mm.
Moulure transversale d'une largeur minimale de 500 mm. En cas de montage ultérieur d'un dispositif de fermeture par verrou tournant, il convient de respecter les cotes suivantes concernant l'emplacement des perforations.



A4 Acier inoxydable 1.4571

2B nu, traité

Données de base

Référence	6227361
Type	WDRL 1116 20 A4
Désignation 1	Couvercle avec verrou tournant
Désignation 2	p. syst. longue portée 110-160
Fabricant	OBO
Dimension	200x3000
Couleur	acier inoxydable
Matériau	Acier inoxydable 1.4571
Surface	nu, traité
Norme de surface	
Unité d'emballage minimale	3
Unité de quantité	Mètre
Poids	186,67 kg
Unité de poids	kg/100 m
Empreinte CO2 (GWP) du berceau à la porte	9,9383 kg CO2e / 1 Mètre

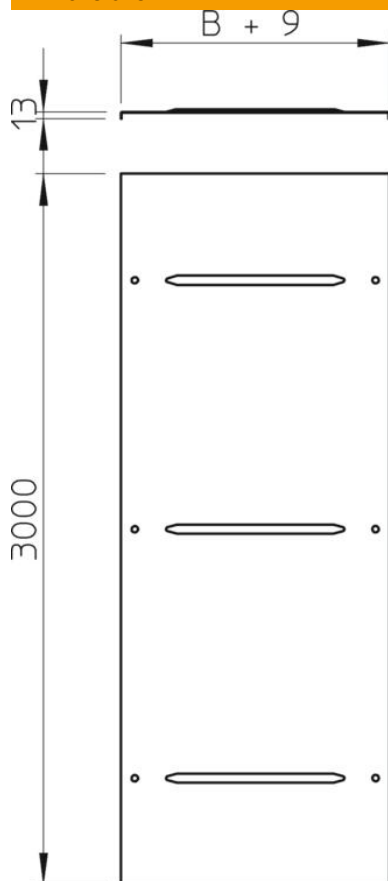
Fiche technique

Couvercle avec verrou tournant

Référence: 6227361



Dimensions



Longueur	3 000 mm
Largeur	200 mm
Hauteur	13 mm
Épaisseur de tôle	1,5 mm
Cote B	200 mm
Dimension H	15 mm
Cote L	3 000 mm

Caractéristiques techniques

Nombre de verrous tournants	6 St.
Type de fixation	Verrou tournant
Maintien en fonction	non
Convient pour un chemin de câbles en treillis	non
Convient pour une échelle à câbles	oui
Convient pour chemin de câbles	oui
Acier inoxydable, teint	non