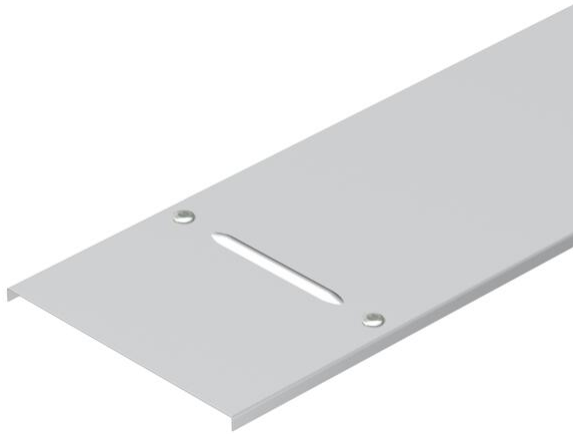


Technisches Datenblatt

Deckel mit Drehriegel WDRL 1116 20 A4

Artikelnummer: 6227361



Deckel für Weitspannrinnen- und Weitspannleitern mit der Seitenhöhe 110 und 160 mm.
Quersicke ab 500 mm Breite.

Bei nachträglichem Einbau eines Drehriegelverschlusses sind folgende Maße der Bohrlochanordnung einzuhalten.



A4	Edelstahl, rostfrei
2B	blank, nachbehandelt

Stammdaten

Artikelnummer	6227361
Typ	WDRL 1116 20 A4
Bezeichnung 1	Deckel mit Drehriegel
Bezeichnung 2	Weitspann-System 110 und 160
Hersteller	OBO
Dimension	200x3000
Farbe	edelstahl
Werkstoff	Edelstahl, rostfrei 1.4571
Oberfläche	blank, nachbehandelt
Oberflächennorm	
Kleinste VK-Einheit	3
Mengeneinheit	Meter
Gewicht	186,67 kg
Gewichtseinheit	kg/100 m
CO2 Fußabdruck (GWP) Cradle-to-Gate	9,9383 kg CO2e / 1 Meter

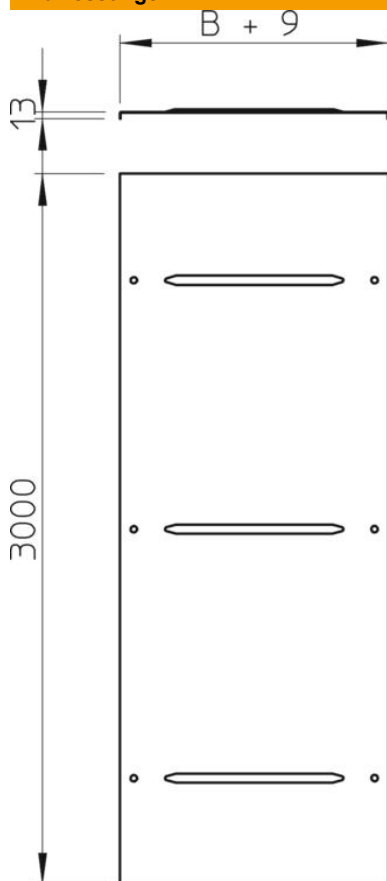
Technisches Datenblatt

Deckel mit Drehriegel WDRL 1116 20 A4

Artikelnummer: 6227361



Abmessungen



Länge	3.000 mm
Breite	200 mm
Höhe	13 mm
Blechstärke	1,5 mm
Maß	200 mm
B	
Maß H	15 mm
Maß L	3.000 mm

Technische Daten

Anzahl Drehriegel	6 St.
Befestigungsart	Drehriegel
Funktionserhalt	nein
Geeignet für Gitterrinne	nein
Geeignet für Kabelleiter	ja
Geeignet für Kabelrinne	ja
Rostfreier Stahl, gebeizt	nein