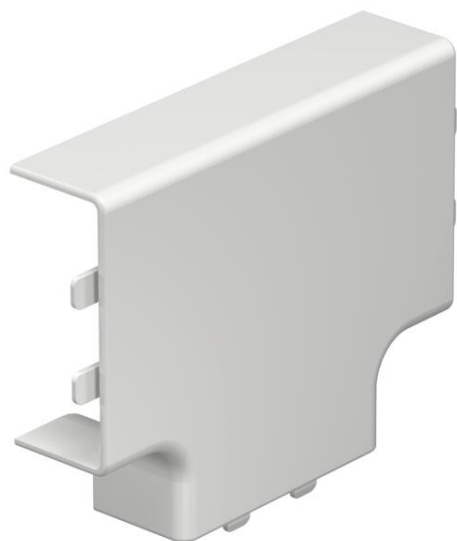


# Fiche technique

## Pièce en Té, pour goulotte de type WDK 20050

Référence: 6154166



Té de dérivation pour les moulures WDK.  
Les pièces de forme se positionnent par recouvrement.



**PVC** Chlorure de polyvinyle

### Données de base

Référence	6154166
Type	WDK HT20050RW
Désignation 1	Té de dérivation
Fabricant	OBO
Dimension	20x50mm
Coloris	blanc pur; RAL 9010
Matériau	Chlorure de polyvinyle
Unité d'emballage minimale	4
Unité de mesure	Pièce
Poids	2,146 kg
Unité de poids	kg/100 paires
Empreinte CO2 (GWP) du berceau à la porte	0,0764 kg CO2e / 1 Pièce

# Fiche technique

Pièce en Té, pour goulotte de type WDK 20050

Référence: 6154166



## Dimensions



Longueur	93 mm
Largeur	50 mm
Hauteur	20 mm
Cote a	93 mm
Cote b	73 mm
Dimension H	50 mm

## Caractéristiques techniques

Modèle	Pièce en forme
Type de fixation	encliquetable
Sécurité de fonctionnement	non
pour une dimension de canal	20 x 50
Sans halogène	non
Profondeur de la goulotte	20 mm
Indice de protection	IP30
Feuillard de protection	non
Indice de protection code IK	IK04
Plage de températures d'utilisation max.	60 °C
Plage de températures d'utilisation min.	-5 °C