

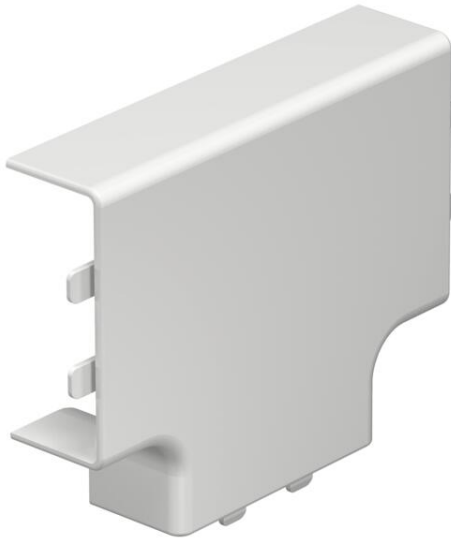
Technisches Datenblatt

T-Stückhaube, für Kanal Typ WDK 20050

Artikelnummer: 6154166



T-Stückhaube zur Richtungsänderung der WDK-Kanäle.



PVC Polyvinylchlorid

Stammdaten

| | |
|-------------------------------------|--------------------------|
| Artikelnummer | 6154166 |
| Typ | WDK HT20050RW |
| Bezeichnung 1 | T-Stückhaube |
| Hersteller | OBO |
| Dimension | 20x50mm |
| Farbe | reinweiß; RAL 9010 |
| Werkstoff | Polyvinylchlorid |
| Kleinste VK-Einheit | 4 |
| Mengeneinheit | Stück |
| Gewicht | 2,146 kg |
| Gewichtseinheit | kg/100 St. |
| CO2 Fußabdruck (GWP) Cradle-to-Gate | 0,0764 kg CO2e / 1 Stück |

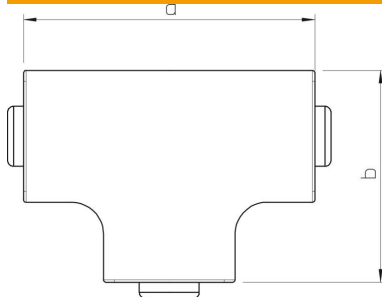
Technisches Datenblatt

T-Stückhaube, für Kanal Typ WDK 20050

Artikelnummer: 6154166



Abmessungen



| | |
|--------|-------|
| Länge | 93 mm |
| Breite | 50 mm |
| Höhe | 20 mm |
| Maß a | 93 mm |
| Maß b | 73 mm |
| Maß H | 50 mm |

Technische Daten

| | |
|-------------------------------|----------------|
| Ausführung | Haubenformteil |
| Befestigungsart | aufrastbar |
| Funktionserhalt | nein |
| für Kanal-Abmessung | 20 x 50 |
| Halogenfrei | nein |
| Kanaltiefe | 20 mm |
| Schutzart | IP30 |
| Schutzfolie | nein |
| Schutzgrad IK-Code | IK04 |
| Temperatureinsatzbereich max. | 60 °C |
| Temperatureinsatzbereich min. | -5 °C |