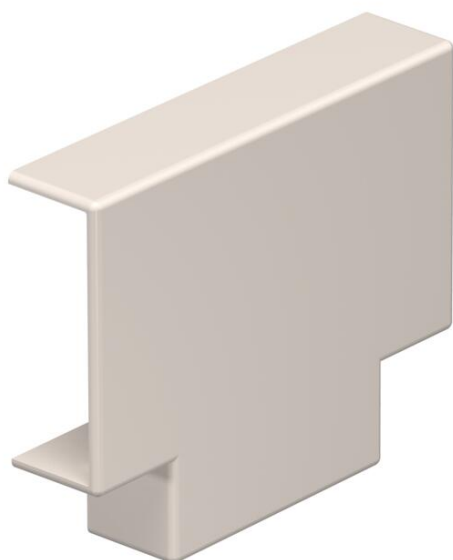


# Fiche technique

Té, pour moulure de type WDK 10030

Référence: 6154123



Té de dérivation pour les moulures WDK.  
Les pièces de forme se positionnent par recouvrement.



**PVC** Chlorure de polyvinyle

## Données de base

Référence	6154123
Type	WDK HT10030RW
Désignation 1	Té de dérivation
Fabricant	OBO
Dimension	10x30mm
Coloris	blanc pur; RAL 9010
Matériau	Chlorure de polyvinyle
Unité d'emballage minimale	4
Unité de mesure	Pièce
Poids	0,455 kg
Unité de poids	kg/100 paires
Empreinte CO2 (GWP) du berceau à la porte	0,018 kg CO2e / 1 Pièce

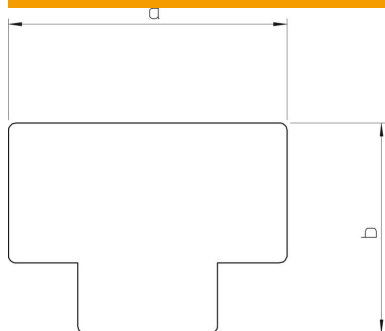
# Fiche technique

Té, pour moulure de type WDK 10030

Référence: 6154123



## Dimensions



Longueur	55 mm
Largeur	30 mm
Hauteur	10 mm
Cote a	55 mm
Cote b	44 mm
Dimension H	30 mm

## Caractéristiques techniques

Modèle	Pièce en forme
Type de fixation	encliquetable
Sécurité de fonctionnement	non
pour une dimension de canal	10 x 30
Sans halogène	non
Profondeur de la goulotte	10 mm
Indice de protection	IP30
Feuillard de protection	non
Indice de protection code IK	IK04
Plage de températures d'utilisation max.	60 °C
Plage de températures d'utilisation min.	-5 °C