

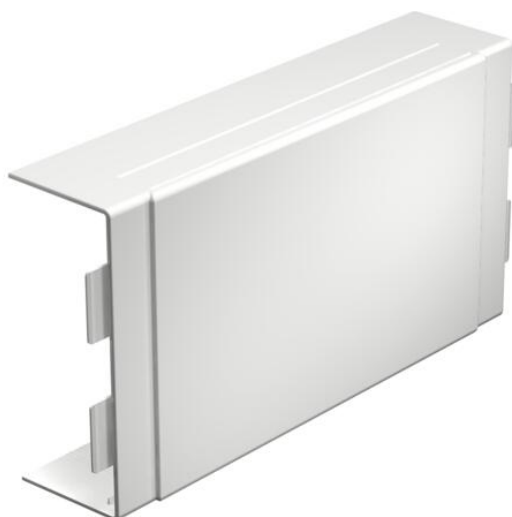
Fiche technique

Pièce en Té et en croix, pour goulotte de type WDK 60150

Référence: 6192653



Pièces en Té et en croix pour changer la direction des goulottes WDK. La pièce de forme est pré-perforée sur le côté pour relier différentes sections de goulotte. Les pièces de forme se positionnent par recouvrement.



PVC Chlorure de polyvinyle

Données de base

| | |
|---|--------------------------|
| Référence | 6192653 |
| Type | WDK HK60150RW |
| Désignation 1 | Té de dérivation |
| Fabricant | OBO |
| Dimension | 60x150mm |
| Coloris | blanc pur; RAL 9010 |
| Matériau | Chlorure de polyvinyle |
| Unité d'emballage minimale | 2 |
| Unité de mesure | Pièce |
| Poids | 26,831 kg |
| Unité de poids | kg/100 paires |
| Empreinte CO2 (GWP) du berceau à la porte | 0,6082 kg CO2e / 1 Pièce |

Fiche technique

Pièce en T et en croix, pour goulotte de type WDK 60150

Référence: 6192653



Dimensions



| | |
|-------------|--------|
| Longueur | 291 mm |
| Largeur | 150 mm |
| Hauteur | 60 mm |
| Cote a | 291 mm |
| Cote b | 155 mm |
| Dimension H | 150 mm |

Caractéristiques techniques

| | |
|--|----------------|
| Modèle | Pièce en forme |
| Type de fixation | encliquetable |
| Sécurité de fonctionnement | non |
| pour une dimension de canal | 60 x 150 |
| Indice de protection | IP30 |
| Indice de protection code IK | IK04 |
| Plage de températures d'utilisation max. | 60 °C |
| Plage de températures d'utilisation min. | -5 °C |