

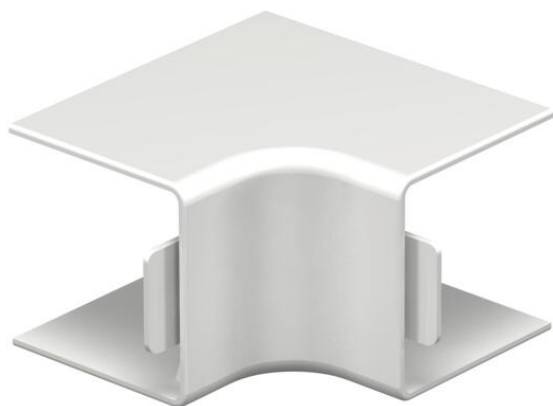
Fiche technique

Angle intérieur pour goulotte de type WDK 30030

Référence: 6182097



Angle intérieur pour un changement de direction des goulottes WDK.
Les pièces de forme se positionnent par recouvrement.



PVC Chlorure de polyvinyle

Données de base

| | |
|---|--------------------------|
| Référence | 6182097 |
| Type | WDK HI30030LGR |
| Désignation 1 | Angle intérieur |
| Fabricant | OBO |
| Dimension | 30x30mm |
| Coloris | gris clair; RAL 7035 |
| Matériau | Chlorure de polyvinyle |
| Unité d'emballage minimale | 4 |
| Unité de mesure | Pièce |
| Poids | 1,349 kg |
| Unité de poids | kg/100 paires |
| Empreinte CO2 (GWP) du berceau à la porte | 0,0535 kg CO2e / 1 Pièce |

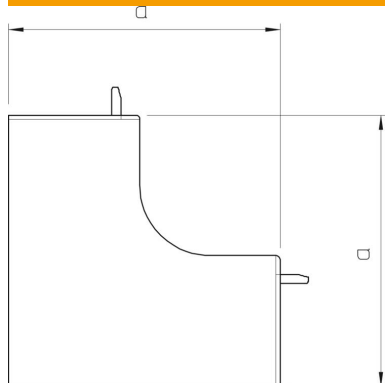
Fiche technique

Angle intérieur pour goulotte de type WDK 30030

Référence: 6182097



Dimensions



| | |
|----------|-------|
| Longueur | 52 mm |
| Largeur | 30 mm |
| Hauteur | 30 mm |
| Cote a | 52 mm |

Caractéristiques techniques

| | |
|--|----------------|
| Modèle | Pièce en forme |
| Type de fixation | encliquetable |
| Sécurité de fonctionnement | non |
| Sans halogène | non |
| Indice de protection | IP30 |
| Feuillard de protection | non |
| Indice de protection code IK | IK04 |
| Plage de températures d'utilisation max. | 60 °C |
| Plage de températures d'utilisation min. | -5 °C |
| Zone d'angle max. | 90 mm |
| Zone d'angle min. | 90 mm |