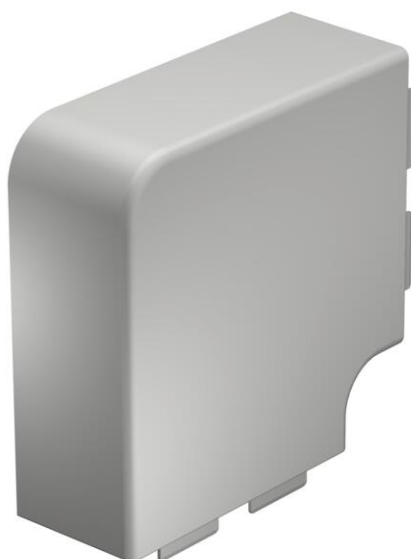


# Scheda tecnica

## Calotta curva piana, per canale tipo WDK 60130

Codice articolo: 6192947



Calotta curva piana per deviazione di direzione dei canali WDK.  
Gli accessori sono in genere concepiti come pezzi sagomati del coperchio.



**PVC** Polivinilcloruro

### Dati anagrafici

|  |                           |
|--|---------------------------|
| Codice articolo                            | 6192947                   |
| Tipo                                       | WDK HF60130RW             |
| Definizione 1                              | Coperchio angolare piatto |
| Produttore                                 | OBO                       |
| Dimensionee                                | 60x130mm                  |
| Colore                                     | bianco; RAL 9010          |
| Materiale                                  | Polivinilcloruro          |
| Unità VK più piccola                       | 2                         |
| Unità                                      | Pezzo                     |
| Peso                                       | 17.118 kg                 |
| Unità di peso                              | kg/100 Paio               |
| Impronta CO2 (GWP) dalla culla al cancello | 0,3978 kg CO2e / 1 Pezzo  |

# Scheda tecnica

Calotta curva piana, per canale tipo WDK 60130

Codice articolo: 6192947



## Misure



|              |        |
|--------------|--------|
| Lunghezza.   | 170 mm |
| Larghezza    | 130 mm |
| Altezza      | 60 mm  |
| Dimensione a | 170 mm |
| Dimensione H | 130 mm |

## Dati tecnici

|  |               |
|--|---------------|
| Versione                               | Pezzo calotta |
| Tipo di fissaggio                      | rimovibile    |
| Mantenimento funzionale                | no            |
| per dimensione canale                  | 60 x 130      |
| Priva di alogeni                       | no            |
| Profondità del canale                  | 60 mm         |
| Grado di protezione                    | IP30          |
| Pellicola protettiva                   | no            |
| Grado di protezione IK-Code            | IK04          |
| Range di temperatura di esercizio max  | 60 °C         |
| Range di temperatura di esercizio min. | -5 °C         |
| Area ad angolo max                     | 90 mm         |
| Area ad angolo min.                    | 90 mm         |