

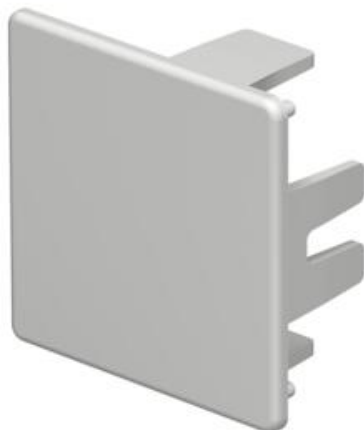
Scheda tecnica

Elemento terminale, per canale tipo WDK 40040

Codice articolo: 6193218



Elemento terminale per la chiusura dei canali WDK.
Gli elementi terminali vengono applicati al canale WDK e tenuti da un elemento a molla mediante.



PVC Polivinilcloruro

Dati anagrafici

Codice articolo	6193218
Tipo	WDK HE40040RW
Definizione 1	Elemento terminale
Produttore	OBO
Dimensionee	40x40mm
Colore	bianco; RAL 9010
Materiale	Polivinilcloruro
Unità VK più piccola	10
Unità	Pezzo
Peso	0.602 kg
Unità di peso	kg/100 Paio
Impronta CO2 (GWP) dalla culla al cancello	0,0224 kg CO2e / 1 Pezzo

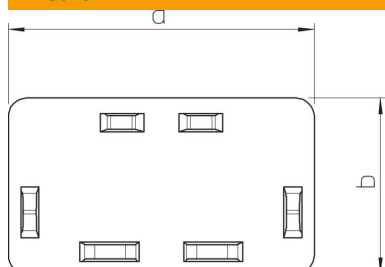
Scheda tecnica

Elemento terminale, per canale tipo WDK 40040

Codice articolo: 6193218



Misure



Lughezza.	17 mm
Larghezza	40 mm
Altezza	40 mm
Dimensione a	40 mm
Dimensione b	40 mm
Dimensione H	40 mm

Dati tecnici

Versione	sinistro/destro
Tipo di fissaggio	rimovibile
Mantenimento funzionale	no
Priva di alogeni	no
Grado di protezione	IP30
Pellicola protettiva	no
Grado di protezione IK-Code	IK04
Range di temperatura di esercizio max	60 °C
Range di temperatura di esercizio min.	-5 °C