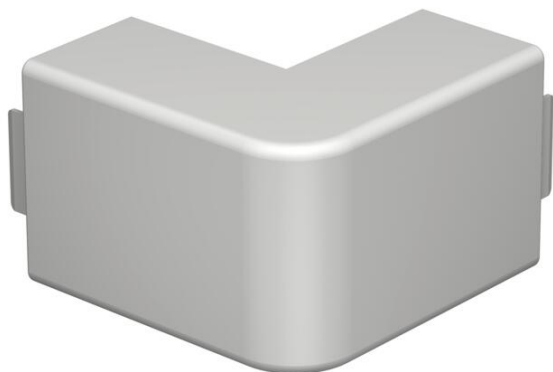


Scheda tecnica

Calotta angolo esterno, per canale tipo WDK 40060

Codice articolo: 6182534



Calotta angolo esterno per deviazione di direzione dei canali WDK.
Gli accessori sono in genere concepiti come pezzi sagomati del coperchio.



PVC Polivinilcloruro

Dati anagrafici

| | |
|--|----------------------------|
| Codice articolo | 6182534 |
| Tipo | WDK HA40060LGR |
| Definizione 1 | Coperchio angolare esterno |
| Produttore | OBO |
| Dimensionee | 40x60mm |
| Colore | grigio chiaro; RAL 7035 |
| Materiale | Polivinilcloruro |
| Unità VK più piccola | 2 |
| Unità | Pezzo |
| Peso | 8.653 kg |
| Unità di peso | kg/100 Paio |
| Impronta CO2 (GWP) dalla culla al cancello | 0,2629 kg CO2e / 1 Pezzo |

Scheda tecnica

Calotta angolo esterno, per canale tipo WDK 40060

Codice articolo: 6182534



Misure



| | |
|--------------|--------|
| Lughezza. | 100 mm |
| Larghezza | 60 mm |
| Altezza | 40 mm |
| Dimensione a | 100 mm |
| Dimensione H | 60 mm |

Dati tecnici

| | |
|--|---------------|
| Versione | Pezzo calotta |
| Tipo di fissaggio | rimovibile |
| Mantenimento funzionale | no |
| per dimensione canale | 40 x 60 |
| Priva di alogeni | no |
| Profondità del canale | 40 mm |
| Grado di protezione | IP30 |
| Pellicola protettiva | no |
| Grado di protezione IK-Code | IK04 |
| autoestinguente | sì |
| Range di temperatura di esercizio max | 60 °C |
| Range di temperatura di esercizio min. | -5 °C |
| Area ad angolo max | 90 mm |
| Area ad angolo min. | 90 mm |