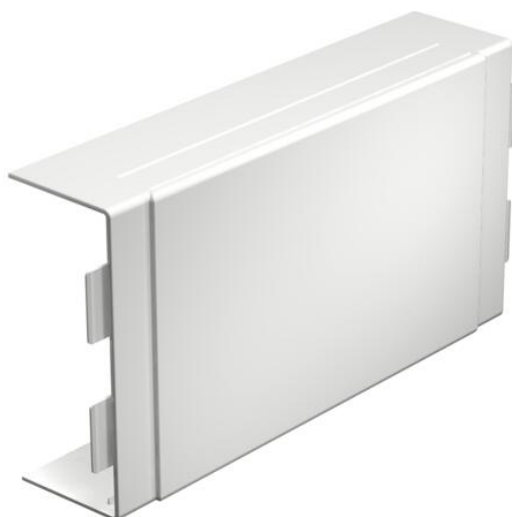


Fiche technique

Pièce en Té et en croix, pour goulotte de type WDKH 60150

Référence: 6175714



Pièce en Té et de croix pour changer la direction des goulottes sans halogène WDKH. La pièce de forme est pré-perforée sur le côté pour relier différentes sections de goulotte.
Les pièces de forme se positionnent par recouvrement.



Polycarbonate/Acrylonitrile-Butadiène-Styrène

Données de base

Référence	6175714
Type	WDKH-T60150RW
Désignation 1	Té de dérivation
Désignation 2	sans halogène
Fabricant	OBO
Dimension	60x150mm
Coloris	blanc pur; RAL 9010
Matériau	Polycarbonate/Acrylonitrile-Butadiène-Styrène
Unité d'emballage minimale	2
Unité de mesure	Pièce
Poids	23,463 kg
Unité de poids	kg/100 paires
Empreinte CO2 (GWP) du berceau à la porte	1,3714 kg CO2e / 1 Pièce

Fiche technique

Pièce en T et en croix, pour goulotte de type WDKH 60150

Référence: 6175714



Dimensions



Longueur	291 mm
Largeur	150 mm
Hauteur	60 mm
Cote a	291 mm
Cote b	155 mm

Caractéristiques techniques

Modèle	Pièce en forme
Type de fixation	encliquetable
Sécurité de fonctionnement pour une dimension de canal	non
Sans halogène	60x
Profondeur de la goulotte	oui
Indice de protection	60 mm
Feuillard de protection	IP30
Indice de protection code IK	non
Plage de températures d'utilisation max.	IK07
Plage de températures d'utilisation min.	90 °C
	-5 °C