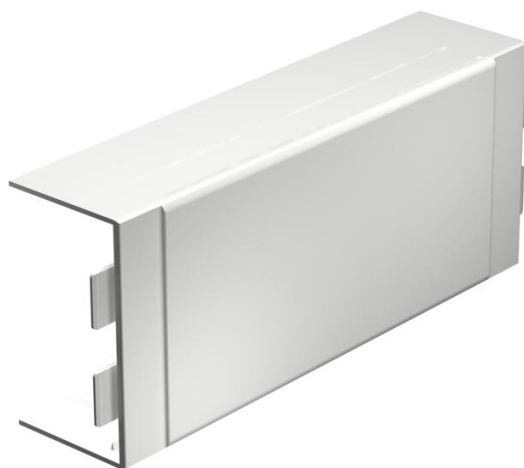


Scheda tecnica

Calotta raccordo a T e a croce, per canale tipo WDK 60110

Codice articolo: 6175710



Coperchio derivazione a T e a croce per deviazione di direzione dei canali WDKH halogen free. La calotta è perforata lateralmente per il collegamento di svariate sezioni di canale.
Gli accessori sono in genere concepiti come pezzi sagomati del coperchio.

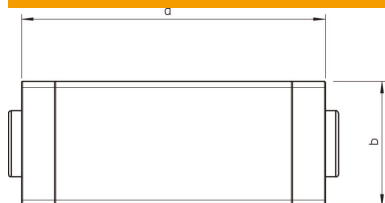


PC/ABS Policarbonato/Acrlitrile Butadiene Stirolo

Dati anagrafici

Codice articolo	6175710
Tipo	WDKH-T60110RW
Sigla 1	Coperchio derivazione a T
Sigla 2	halogen-free
Produttore	OBO
Dimensione	60x110mm
Colore	bianco; RAL 9010
Materiale	Policarbonato/Acrlitrile Butadiene Stirolo
Unità VK più piccola	2
Unità	Pezzo
Peso	20,921 kg
Unità di peso	kg/100 pz.
Impronta CO2 (GWP) dalla culla al cancello	1,175 kg CO2e / 1 Pezzo

Misure



Lunghezza	272 mm
Larghezza	110 mm
Altezza	60 mm
Dimensione a	272 mm
Dimensione b	114 mm

Scheda tecnica

Calotta raccordo a T e a croce, per canale tipo WDK 60110

Codice articolo: 6175710



Dati tecnici

Versione	Pezzo stampato calotta
Tipo di fissaggio	rimovibile
Mantenimento funzionale	no
per dimensione canale	60x
Priva di alogeni	sì
Profondità del canale	60 mm
Grado di protezione	IP30
Pellicola protettiva	no
Grado di protezione IK-Code	IK07
Range di temperatura di esercizio max	90 °C
Range di temperatura di esercizio min.	-5 °C