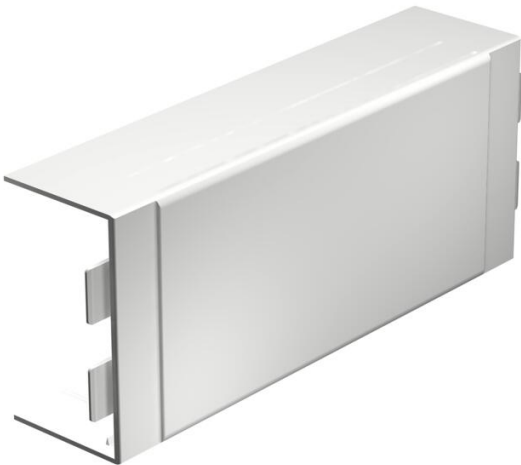


# Fiche technique

## Pièce en Té et en croix, pour goulotte de type WDKH 60110

Référence: 6175710



Pièce en Té et de croix pour changer la direction des goulottes sans halogène WDKH. La pièce de forme est pré-perforée sur le côté pour relier différentes sections de goulotte.  
Les pièces de forme se positionnent par recouvrement.

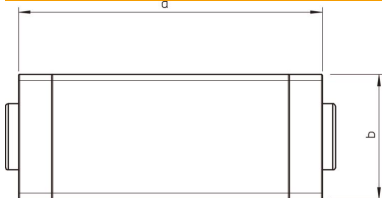


**PC/ABS** Polycarbonate/Acrylonitrile-Butadiène-Styrène

### Données de base

Référence	6175710
Type	WDKH-T60110RW
Désignation 1	Té de dérivation
Désignation 2	sans halogène
Fabricant	OBO
Dimension	60x110mm
Coloris	blanc pur; RAL 9010
Matériau	Polycarbonate/Acrylonitrile-Butadiène-Styrène
Unité d'emballage minimale	2
Unité de mesure	Pièce
Poids	20,921 kg
Unité de poids	kg/100 paires
Empreinte CO2 (GWP) du berceau à la porte	1,175 kg CO2e / 1 Pièce

### Dimensions



Longueur	272 mm
Largeur	110 mm
Hauteur	60 mm
Cote a	272 mm
Cote b	114 mm

# Fiche technique

Pièce en T et en croix, pour goulotte de type WDKH 60110

Référence: 6175710



## Caractéristiques techniques

Modèle	Pièce en forme
Type de fixation	encliquetable
Sécurité de fonctionnement	non
pour une dimension de canal	60x
Sans halogène	oui
Profondeur de la goulotte	60 mm
Indice de protection	IP30
Feuillard de protection	non
Indice de protection code IK	IK07
Plage de températures d'utilisation max.	90 °C
Plage de températures d'utilisation min.	-5 °C