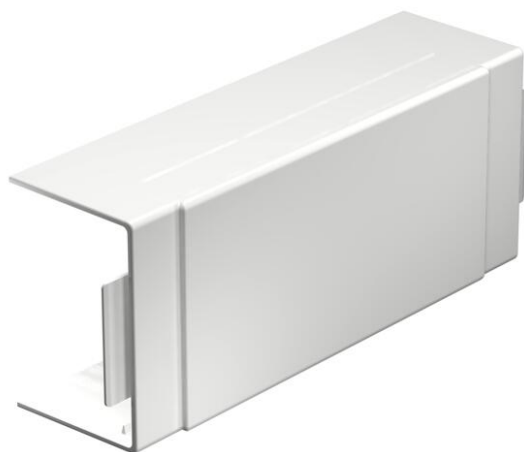


Fiche technique

Pièce en T et en croix, pour goulotte de type WDKH 60090

Référence: 6175706



Pièce en T et de croix pour changer la direction des goulottes sans halogène WDKH. La pièce de forme est pré-perforée sur le côté pour relier différentes sections de goulotte.
Les pièces de forme se positionnent par recouvrement.



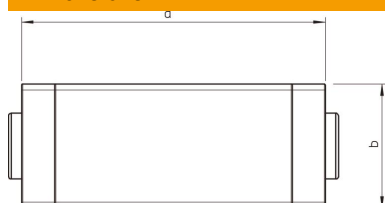
PC/
ABS

Polycarbonate/Acrylonitrile-Butadiène-Styrène

Données de base

Référence	6175706
Type	WDKH-T60090RW
Désignation 1	Té de dérivation
Désignation 2	sans halogène
Fabricant	OBO
Dimension	60x90mm
Coloris	blanc pur; RAL 9010
Matériau	Polycarbonate/Acrylonitrile-Butadiène-Styrène
Unité d'emballage minimale	2
Unité de mesure	Pièce
Poids	21,5 kg
Unité de poids	kg/100 paires
Empreinte CO ₂ (GWP) du berceau à la porte	0,9195 kg CO ₂ e / 1 Pièce

Dimensions



Longueur	230 mm
Largeur	94 mm
Hauteur	60 mm
Cote a	230 mm
Cote b	94 mm

Fiche technique

Pièce en T et en croix, pour goulotte de type WDKH 60090

Référence: 6175706



Caractéristiques techniques

Modèle	Pièce en forme
Type de fixation	encliquetable
Sécurité de fonctionnement	non
pour une dimension de canal	60x
Sans halogène	oui
Profondeur de la goulotte	60 mm
Indice de protection	IP30
Feuillard de protection	non
Indice de protection code IK	IK07
Plage de températures d'utilisation max.	90 °C
Plage de températures d'utilisation min.	-5 °C