

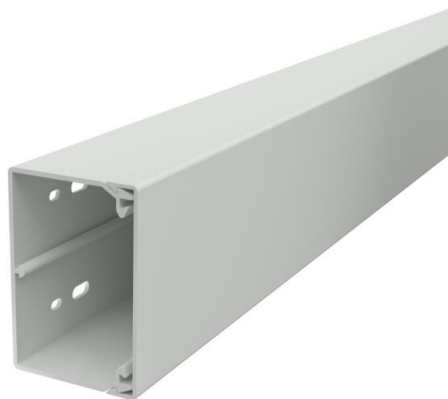
Scheda tecnica

Canale, tipo WDK 60090

Codice articolo: 6027113



Elemento superiore e inferiore canale con foratura alla base
4 morsetti inclusi
Morsetto spostabile su tutta la lunghezza del condotto



PVC Polivinilcloruro

Dati anagrafici

Codice articolo	6027113
Tipo	WDK60090LGR
Definizione 1	Canale portacavi parete
Definizione 2	con base preforata
Produttore	OBO
Dimensionee	60x90x2000
Colore	grigio chiaro; RAL 7035
Materiale	Polivinilcloruro
Unità VK più piccola	24
Unità	Metro
Peso	110 kg
Unità di peso	kg/100 Pz.
Impronta CO2 (GWP) dalla culla al cancello	1,9749 kg CO2e / 1 Metro

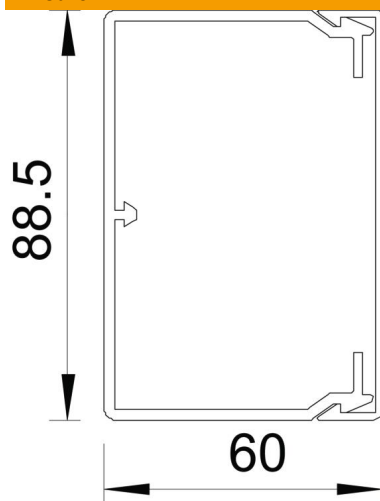
Scheda tecnica

Canale, tipo WDK 60090

Codice articolo: 6027113



Misure



Lunghezza	2'000 mm
Larghezza	90 mm
Altezza	60 mm

Dati tecnici

Numero di pareti divisorie fisse	0
Numero di cavi NYM 3 x 1,5 mm ² Ø 10,5 mm (senza scatola)	24
Numero di cavi NYM 3 x 2,5 mm ² Ø 11,5 mm (senza scatola)	20
Numero di cavi NYM 5 x 1,5 mm ² Ø 12,0 mm (senza scatola)	18
Numero di pareti divisorie ad incastro	1
Versione coperchio canali distribuzione	sciolto
Tipo di fissaggio	Perforazione di base
Mantenimento funzionale	no
Priva di alogeni	no
Graffa ferma cavo	sì
Giunto canale	no
Consegna su rulli	no
Sezione utile	4236 mm ²
Grado di protezione	IP30
Pellicola protettiva	no
Grado di protezione IK-Code	IK04
Range di temperatura di esercizio max	60 °C
Range di temperatura di esercizio min.	-5 °C