

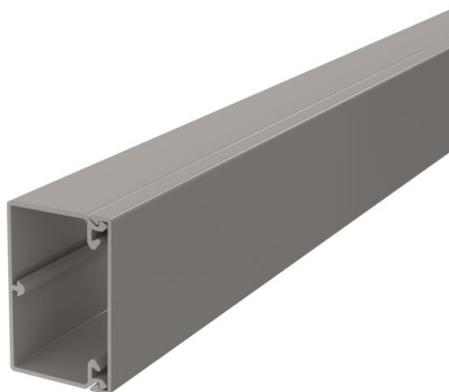
Scheda tecnica

Canale, tipo WDK 40060

Codice articolo: 6025633



Elemento superiore e inferiore canale con foratura pavimento.
4 morsetti inclusi
Morsetto spostabile su tutta la lunghezza del condotto



PVC Polivinilcloruro

Dati anagrafici

Codice articolo	6025633
Tipo	WDK40060GR
Definizione 1	Canale portacavi parete
Definizione 2	con base preforata
Produttore	OBO
Dimensionee	40x60x2000
Colore	grigio pietra; RAL 7030
Materiale	Polivinilcloruro
Unità VK più piccola	32
Unità	Metro
Peso	55.4 kg
Unità di peso	kg/100 Pz.
Impronta CO2 (GWP) dalla culla al cancello	1,1519 kg CO2e / 1 Metro

Scheda tecnica

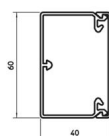
Canale, tipo WDK 40060

Codice articolo: 6025633



Misure

Lunghezza.	2'000 mm
Larghezza	60 mm
Altezza	40 mm



Dati tecnici

Numero di pareti divisorie fisse	0
Numero di cavi NYM 3 x 1,5 mm ² Ø 10,5 mm (senza scatola)	10
Numero di cavi NYM 3 x 2,5 mm ² Ø 11,5 mm (senza scatola)	8
Numero di cavi NYM 5 x 1,5 mm ² Ø 12,0 mm (senza scatola)	7
Numero di pareti divisorie ad incastro	1
Versione coperchio canali distribuzione	sciolto
Tipo di fissaggio	Perforazione di base
Mantenimento funzionale	no
Priva di alogeni	no
Graffa ferma cavo	sì
Giunto canale	sì
Consegna su rulli	no
Sezione utile	1775 mm ²
Grado di protezione	IP30
Pellicola protettiva	no
Grado di protezione IK-Code	IK04
Range di temperatura di esercizio max	60 °C
Range di temperatura di esercizio min.	-5 °C