

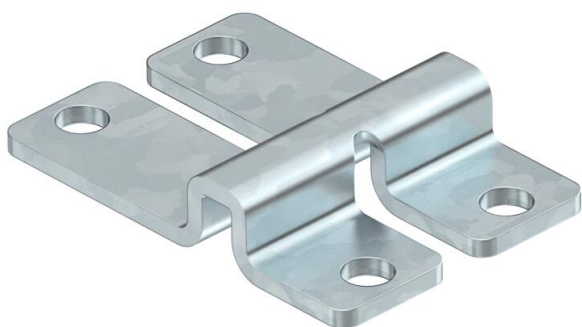
Scheda tecnica

Fissaggio a pavimento e a parete FT

Codice articolo: 6017160



Componente di supporto per il montaggio diretto di passerelle grigliate a parete e a pavimento. Rivettabile e avvitabile.



CE

St Acciaio

FT zincato a caldo per immersione

Dati anagrafici

Codice articolo	6017160
Tipo	WB GR FT
Sigla 1	Staffa parete+gancio centrale
Sigla 2	per pass. a rivettare/avvitare
Produttore	OBO
Dimensione	47x32x9
Colore	zinco
Materiale	Acciaio
Super- ficie	zincato a caldo per immersione
Norma per superfici	DIN EN ISO 1461
Unità VK più piccola	20
Unità	Pezzo
Peso	2,54 kg
Unità di peso	kg/100 pz.
Impronta CO2 (GWP) dalla culla al cancello	0,0843 kg CO2e / 1 Pezzo

Scheda tecnica

Fissaggio a pavimento e a parete FT

Codice articolo: 6017160

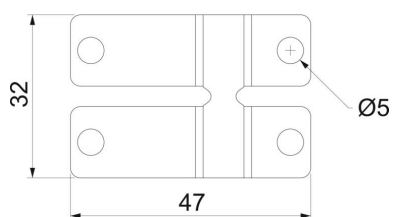


Misure



Dimensioni

47x32x9



Dati tecnici

Versione	per filo diametro 3,9 mm
Mantenimento funzionale	no
Adatto per passerelle grigliate	si
Adatto per passerelle portacavi	no
Adatto per passerelle	no
Diametro foro	5 mm
Con accessorio viti	no
Acciaio inossidabile, decapato	no