

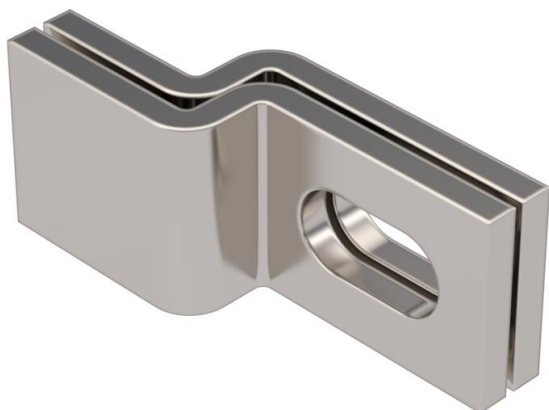
Fiche technique

Support mural A2

Référence: 6019668



Support mural pour la fixation des échelles verticales légères type SLL sur des murs en béton et dans la maçonnerie.



A2 acier inoxydable 1.4301

2B nu, traité

Données de base

Référence	6019668
Type	WB 30 75 A2
Désignation 1	Etrier mural
Désignation 2	p. fixat. d'échelle verticale
Fabricant	OBO
Coloris	acier inoxydable
Matériau	acier inoxydable 1.4301
Surface	nu, traité
Norme de surface	
Unité d'emballage minimale	10
Unité de mesure	Pièce
Poids	18 kg
Unité de poids	kg/100 paires
Empreinte CO2 (GWP) du berceau à la porte	1,0089 kg CO2e / 1 Pièce

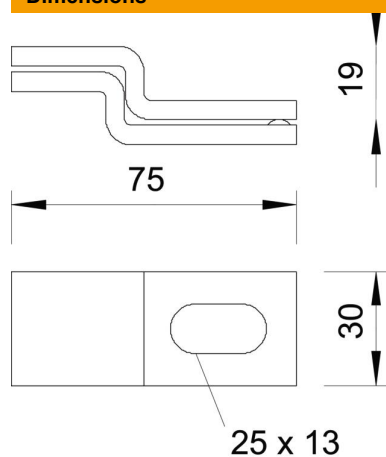
Fiche technique

Support mural A2

Référence: 6019668



Dimensions



Longueur	75 mm
Largeur	30 mm
Hauteur	19 mm