

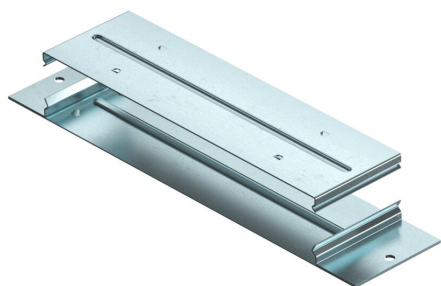
Scheda tecnica

Piastra di collegamento conduttiva per EÜK-2

Codice articolo: 7400992



Piastra di collegamento (2 parti) per il montaggio conduttivo di canali sotto pavimento sotto battuto. La piastra di collegamento si innesta alle pareti laterali del canale.
La conducibilità elettrica viene garantita dalla funzione a scatto.



St Acciaio

FS zincato in continuo

Dati anagrafici

Codice articolo	7400992
Tipo	VL 250-2
Definizione 1	Piastra collegamento
Definizione 2	equipotenziale per EÜK-2
Produttore	OBO
Dimensionee	323x75x28,2
Materiale	Acciaio
Superficie	zincato in continuo
Norma per superfici	DIN EN 10346
Unità VK più piccola	1
Unità	Pezzo
Peso	42.34 kg
Unità di peso	kg/100 Paio
Impronta CO2 (GWP) dalla culla al cancello	1,0153 kg CO2e / 1 Pezzo

Scheda tecnica

Piastra di collegamento conduttiva per EÜK-2

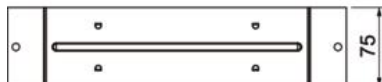
Codice articolo: 7400992



Misure



Lunghezza.	323 mm
Larghezza	75 mm
Dimensione a	250 mm



Dati tecnici

Versione	Linguetta
Piastra a pavimento	sì
Possibilità di incasso della guarnizione	no
Adatto per giunto di dilatazione	sì
Larghezza canale min.	250 mm
Altezza del canale max.	58 mm
Altezza canale min.	28 mm
Con equipotenzializzazione	sì
Parte superiore smontabile	sì