

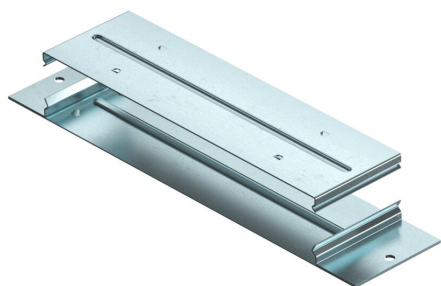
# Fiche technique

## Eclisse de raccordement, conductrice pour EÜK-2

Référence: 7400988



Eclisse de raccordement (en 2 parties) pour le montage conducteur de goulottes sous plancher noyées dans la chape. L'éclisse de raccordement s'enclenche dans les parois latérales des goulottes. La conductivité électrique est ainsi assurée grâce à la fonction de verrouillage.



St

acier

FS

galvanisé sendzimir

### Données de base

Référence	7400988
Type	VL 190-2
Désignation 1	Éclisse de raccordement
Désignation 2	conductrice pour EÜK-2
Fabricant	OBO
Dimension	263x75x28,2
Matériau	acier
Surface	galvanisé sendzimir
Norme de surface	DIN EN 10346
Unité d'emballage minimale	1
Unité de mesure	Pièce
Poids	35 kg
Unité de poids	kg/100 paires
Empreinte CO2 (GWP) du berceau à la porte	0,8512 kg CO2e / 1 Pièce

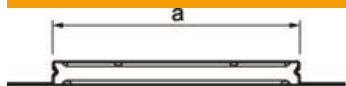
# Fiche technique

## Eclisse de raccordement, conductrice pour EÜK-2

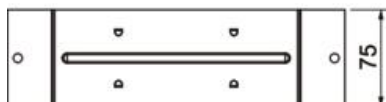
Référence: 7400988



### Dimensions



Longueur	263 mm
Largeur	75 mm
Cote a	190 mm



### Caractéristiques techniques

Modèle	Éclisse
tôle de fond	oui
possibilité d'installation du joint	non
Convient pour joint de dilatation	oui
Largeur de goulotte min.	190 mm
Hauteur de goulotte max.	48 mm
Hauteur de goulotte min.	28 mm
Avec compensation de potentiel	oui
couvercle amovible	oui