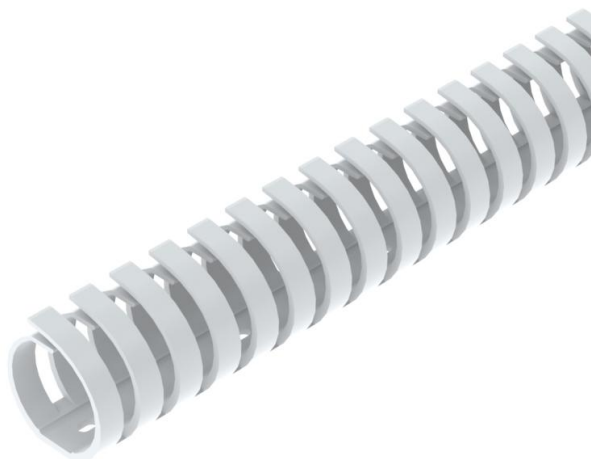


Scheda tecnica

Canale di cablaggio VF 30, flessibile

Codice articolo: 6132606



Canale di cablaggio flessibile per una posa orizzontale e verticale nel quadro elettrico. Il canale di tipo KB è dotato di nastro adesivo sul fondo. Montaggio diretto a parete tramite foratura nel fondo. Difficilmente infiammabile e autoestinguente dopo l'allontanamento di una fiamma attiva. Le linguette nella parte inferiore del canale possono essere rotte senza attrezzi. Controllato secondo DIN EN 50085-2-3. Parte inferiore e superiore nel set.

PP Polipropilene

Dati anagrafici

Codice articolo	6132606
Tipo	VF 30 rws
Definizione 1	Canale di cablaggio
Definizione 2	VF flex 30 mm 9010
Produttore	OBO
Colore	bianco; RAL 9010
Materiale	Polipropilene
Unità VK più piccola	1
Unità	Pezzo
Peso	4.7 kg
Unità di peso	kg/100 Paio

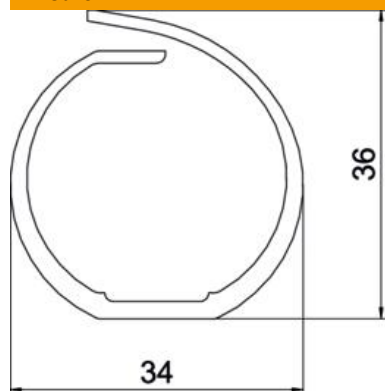
Scheda tecnica

Canale di cablaggio VF 30, flessibile

Codice articolo: 6132606



Misure



Lunghezza.	500 mm
Larghezza	34 mm
Altezza	36 mm

Dati tecnici

Versione della parete laterale	fessurato
Tipo di fissaggio	Perforazione di base
Flessibile	sì
Priva di alogeni	sì
Resistente alla corrente di fuga	sì
Con parte superiore	no
Sezione utile	8.1 cm ²
Distanza fessura	13 mm
Larghezza fessura	8 mm
autoestinguente	sì
Range di temperatura di esercizio max	60 °C
Range di temperatura di esercizio min.	-5 °C