

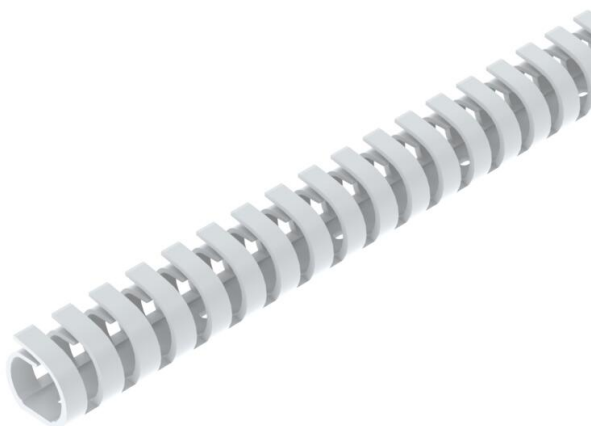
# Scheda tecnica

## Canale di cablaggio VF 20, flessibile

Codice articolo: 6132603



Canale di cablaggio flessibile per una posa orizzontale e verticale nel quadro elettrico. Il canale di tipo KB è dotato di nastro adesivo sul fondo. Montaggio diretto a parete tramite foratura nel fondo. Difficilmente infiammabile e autoestinguente dopo l'allontanamento di una fiamma attiva. Le linguette nella parte inferiore del canale possono essere rotte senza attrezzi. Controllato secondo DIN EN 50085-2-3. Parte inferiore e superiore nel set.



**PP** Polipropilene

### Dati anagrafici

|                      |                     |
|----------------------|---------------------|
| Codice articolo      | 6132603             |
| Tipo                 | VF 20 rws           |
| Definizione 1        | Canale di cablaggio |
| Definizione 2        | VF flex 20 mm 9010  |
| Produttore           | OBO                 |
| Colore               | bianco; RAL 9010    |
| Materiale            | Polipropilene       |
| Unità VK più piccola | 1                   |
| Unità                | Pezzo               |
| Peso                 | 2.8 kg              |
| Unità di peso        | kg/100 Paio         |

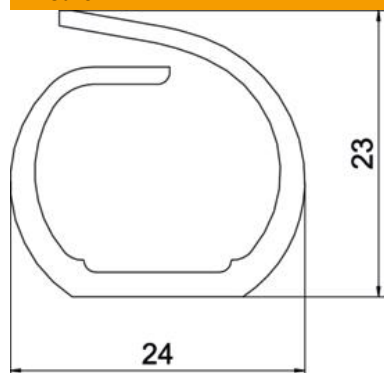
# Scheda tecnica

## Canale di cablaggio VF 20, flessibile

Codice articolo: 6132603



### Misure



|            |        |
|------------|--------|
| Lunghezza. | 500 mm |
| Larghezza  | 24 mm  |
| Altezza    | 24 mm  |

### Dati tecnici

|  |                      |
|--|----------------------|
| Versione della parete laterale         | fessurato            |
| Tipo di fissaggio                      | Perforazione di base |
| Flessibile                             | sì                   |
| Priva di alogeni                       | sì                   |
| Resistente alla corrente di fuga       | sì                   |
| Con parte superiore                    | no                   |
| Sezione utile                          | 3.6 cm <sup>2</sup>  |
| Distanza fessura                       | 13 mm                |
| Larghezza fessura                      | 8 mm                 |
| autoestinguente                        | sì                   |
| Range di temperatura di esercizio max  | 60 °C                |
| Range di temperatura di esercizio min. | -5 °C                |